

# OBLIKOVANJE RAZISKOVALNEGA VPRAŠANJA, NAMENA, CILJEV IN HIPOTEZ

---

POLONA SELIČ

# VSEBINA

---

- KAJ? KAKO? ZAKAJ? KJE? ... izbira teme
- vprašanja povezana s temo in prepoznavanje vrzeli v znanju
- oblikovanje raziskovalnega vprašanja
- oblikovanje namena, ciljev in hipotez

KAKO NAJ UGOTOVIM, KAJ BI  
RAZISKOVAL(A)?

---



# KAKO NAJ UGOTOVIM, KAJ BI RAZISKOVAL(A)?

---

- študij literature
- opazovanje lastnega dela
- spremljanje raziskovanja drugih

# PRIMERI: TEME

- EMPATIČNA  
NARAVNANOST  
ZDRAVNIKA
- UČENJE SPORAZUMEVANJA  
V SKUPINI  
SPECIALIZANTOV
- EKG PRI BOLEČINI V PRSIH
- KAKOVOST ŽIVLJENJA OSEB,  
IZPOSTAVLJENIH NASILJU V  
DRUŽINI

# VPRAŠANJE, POVEZANO S TEMO - **EMPATIČNA NARAVNANOST ZDRAVNIKA**

---

- Ali je empatična naravnost zdravnika povezana z zadovoljstvom bolnikov?
- Ali je empatična naravnost zdravnika povezana z zdravjem bolnikov?
- Ali je empatična naravnost zdravnika povezana z zdravjem (tega) zdravnika?

# VPRAŠANJE, POVEZANO S TEMO - UČENJE SPORAZUMEVANJA V SKUPINI SPECIALIZANTOV

---

- Ali je mogoče z učenjem specializantov o sporazumevanju izboljšati sporazumevanje ob zdravstveni napaki?
- Ali je učenje sporazumevanja povezano z izidi zdravljenja?
- Ali je učenje sporazumevanja povezano z zaupanjem bolnikov?

# VPRAŠANJE, POVEZANO S TEMO - EKG PRI BOLEČINIV PRSIH

---

- Ali je pri vsakem bolniku z bolečino v prsih smotrno posneti EKG?
- Ali je pri določenih razlogih za bolečino v prsih bolj smotrno uporabiti EKG?



# VPRAŠANJE, POVEZANO S TEMO - **KAKOVOST ŽIVLJENJA OSEB, IZPOSTAVLJENIH NASILJU V DRUŽINI**

---

- Ali je kakovost življenja oseb, izpostavljenih nasilju v družini, slabša?
- Ali je izkušnja nasilja v navezovalnih odnosih povezana s kakovostjo življenja?

# ALI JE ŽE VSE POZNANO?

---

1. Katera vprašanja so ostala neodgovorjena?
2. Ali so dosedanje raziskave (že) dale jasne odgovore?
3. Ali je treba upoštevati razlike v populaciji, organizaciji, kulturi, virih in je prenos ugotovitev omejen?

# RAZISKOVALNO VPRAŠANJE

---

**= vprašalna  
poved o sporočilu  
raziskave**

- Kaj nas zanima?
- Bistvo problema?

# KAKŠNO JE DOBRO RAZISKOVALNO VPRAŠANJE?

---

**JASNO** = razumljivo napisano

**OSREDOTOČENO NA BISTVO** predvidenega dela/raziskovanja (teze)

**JEDRNATO** = napisano v čim krajši možni obliki, brez nepotrebne besedičenja

**IZČRPNO** = zajeti mora vse, kar bomo proučevali

**ODPRTEGA TIPA** = nanj ni mogoče odgovoriti s preprostim odgovorom da/ne

**PREVERLJIVO** = da ga je mogoče preveriti z znanstveno-raziskovalnim delom

# DODATNE ZNAČILNOSTI DOBREGA RAZISKOVALNEGA VPRAŠANJA

---

- čim bolj nevtrarno in temelječe na dokazih iz literature, ki smo jo preštudirali
- izogibajmo se preveč splošnim in tendencioznim vprašanjem
- raziskovalno vprašanje mora biti rdeča nit naše raziskave

# PRIMERI

- EMPATIČNA NARAVNANOST ZDRAVNIKA • ?
- UČENJE SPORAZUMEVANJA V SKUPINI SPECIALIZANTOV • ?
- EKG PRI BOLEČINI V PRSIH • ?
- KAKOVOST ŽIVLJENJA OSEB, IZPOSTAVLJENIH NASILJU V DRUŽINI • ?

# NAMEN (KAJ SMO HOTELI?)

---

- Namen raziskave je bil raziskati, preveriti...
- Namen raziskave je bil na podlagi analize..., predlagati...
- Namen raziskave je bil ugotoviti...

# PRIMERI: NAMEN RAZISKAVE JE (BIL ) ...

---

- prepoznati razloge, ki so študente vodili k odločitvi za študij medicine
- opisati kakovost življenja starejših multimorbidnih bolnikov s sladkorno boleznijo tipa 2
- preveriti odnos med izgorelostjo in empatično naravnostjo zdravnikov

- preveriti ali z uporabo spletne aplikacije za pomoč pri predpisovanju zdravil pri starostnikih zmanjšamo delež potencialno neprimernih predpisov
- opisati dejavnike v navezovalnih odnosih, povezane z izpostavljenostjo nasilju v partnerskih odnosih



# CILJI RAZISKAVE (KAJ SMO DOBILI?)

---

**ugotoviti/**

**izračunati/**

**izmeriti**

- pogostost,
- razlike
- vpliv
- povezanost ...

# CILJI RAZISKAVE

---

- tisto, kar bomo v naši nalogi pokazali
- v povezavi z domnevo (tezo)
- opisujejo nekaj, kar bomo izdelali, dokazali, izračunali, izmerili, primerjali, ugotovili ...

# PRIMERI: CILJI

---

**C1:** Prepoznati razloge, ki so študente vodile k odločitvi za študiju medicine

**C2:** Ugotoviti povezavo med razlogi za odločitev za študij medicine in ocenjeno empatijo

**C1:** Oceniti kakovost življenja starejših bolnikov s sladkorno boleznijo tipa 2

**C2:** Prepoznati dejavniki, ki so povezani s kakovostjo življenja starejših bolnikov s sladkorno boleznijo tipa 2

# PRIMERI: CILJI

---

**C1:** Ugotoviti delež starejših bolnikov, ki je izpostavljen potencialno neprimernih predpisom zdravil

**C2:** Preveriti vpliv spletne aplikacije na delež potencialno neprimernih predpisov

**C3:** Prepoznati razloge, ki omejujejo uporabo spletne aplikacije v vsakodnevni praksi

# HIPOTEZA (DOMNEVA)

---

- (naša) **domneva** - trditev ki jo bomo z raziskavo dokazali
- oblikujemo na podlagi ugotovitev prejšnjih raziskav
- mora biti jasna, nedvoumna, preverljiva

## IZOGIBAMO SE:

- ZANIKANJU,
- NAPOVEDOVANJU ENAKOSTI,
- SPLOŠNIM TRDITVAM!

# NIČELNA IN ALTERNATIVNA HIPOTEZA

---

Ničelna hipoteza:

**NI RAZLIK** (npr. kajenje  
med Romi in avtohtonim  
prebivalstvom je enako  
pogosto)

Alternativna hipoteza:

**RAZLIKE OBSTAJAJO**  
(Romi in avtohtono  
prebivalstvo se razlikujejo v  
pogostnosti kajenja)

# PRIMERI: HIPOTEZE

---

**H1:** Nadzorovan krvni tlak ima manj kot polovica zdravljenih bolnikov z arterijsko hipertenzijo

**H2:** Nadzor krvnega tlaka napovedujejo značilnosti bolnika

**H3:** Samomeritve krvnega tlaka prispevajo k izboljšanju sodelovanja pri zdravljenju

# PRIMERI: HIPOTEZE

---

**H1:** Uporaba spletne aplikacije za pomoč pri predpisovanju zdravil starejšim izboljša vzorec predpisovanja zdravil.

**H2:** Neupoštevanje priporočil spletne aplikacije je posledica zdravnikovega prepričanja o neprimernosti nasveta.



# PRIMERI: HIPOTEZE

---

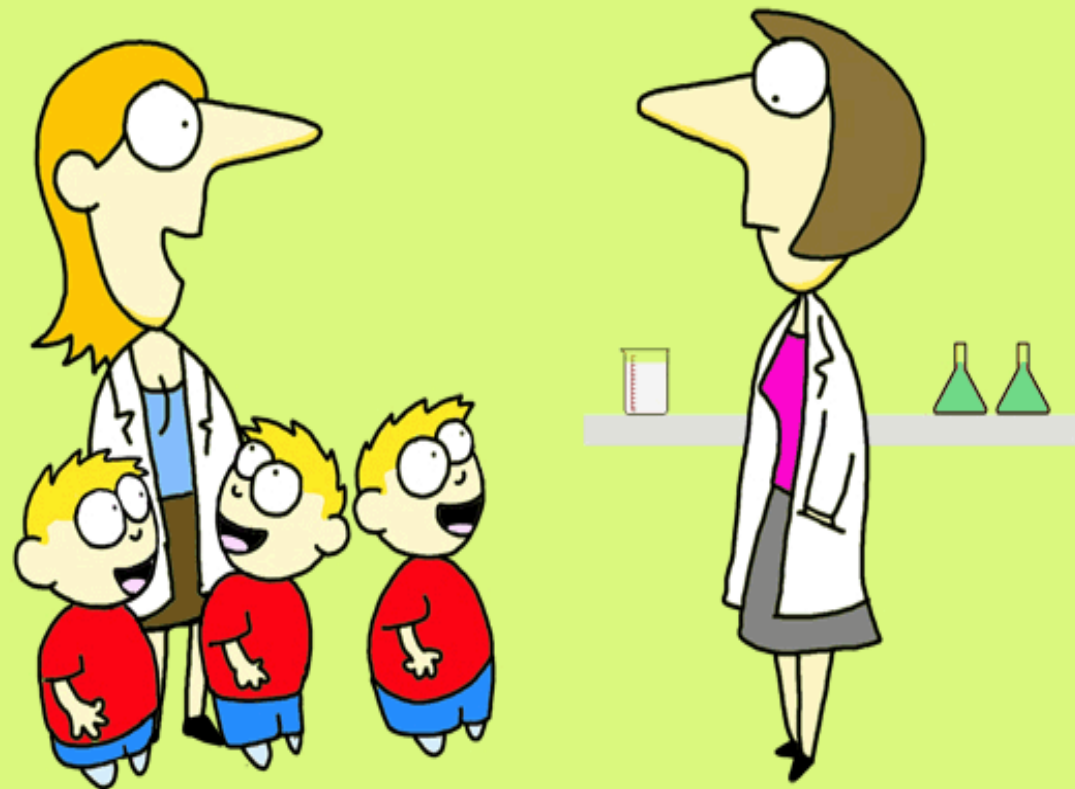
**H1:** Ob izenačeni multimorbidnosti je kakovost življenja pri starejših bolnikih s sladkorno boleznijo slabša (v primerjavi s tistimi, ki nimajo sladkorne bolezni)

**H2:** Kakovost življenja lahko pojasnimo z multimorbidnostjo (s prisotnostjo spremljajočih telesnih bolezni in duševnih motenj) ter socialno podporo.

# POVZETEK PREDAVANJA

1. IDEJA
2. OPREDELITEV RAZISKOVALNEGA VPRAŠANJA
3. NAMEN
4. CILJI
5. HIPOTEZE

[www.VADLO.com](http://www.VADLO.com)



“Always publish identically triplicate results.”