

Zdravstveni sistem v Sloveniji- vpetost osnovnega zdravstva

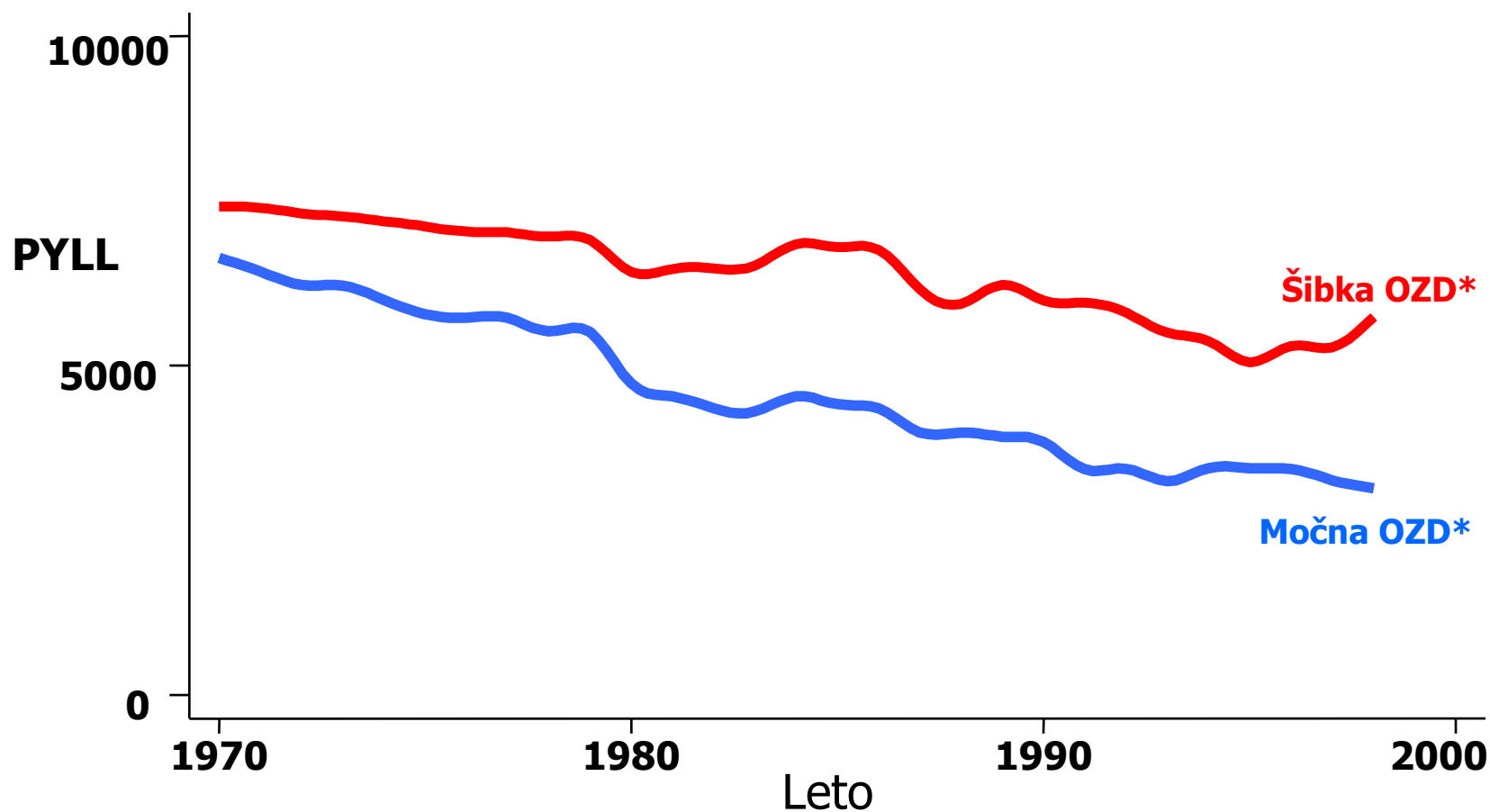
doc. dr. Tonka Poplas Susič
Zdravstveni dom Ljubljana, Metelkova 9

Značilnosti primarne zdravstvene dejavnosti

- Ponuja oskrbo z malo tehnologije in več osebne povezanosti z bolniki
- Reši **80% vseh zdravstvenih težav** ljudi, pokriva vsa klinična področja
- Predpiše **več kot 80%** vseh ambulantno predpisanih zdravil
- Odgovorna za **večino napotitev**
- Na njej sloni celotna teža **bolniških staležev**

Torej odloča o financah v zdravstvenem sistemu!

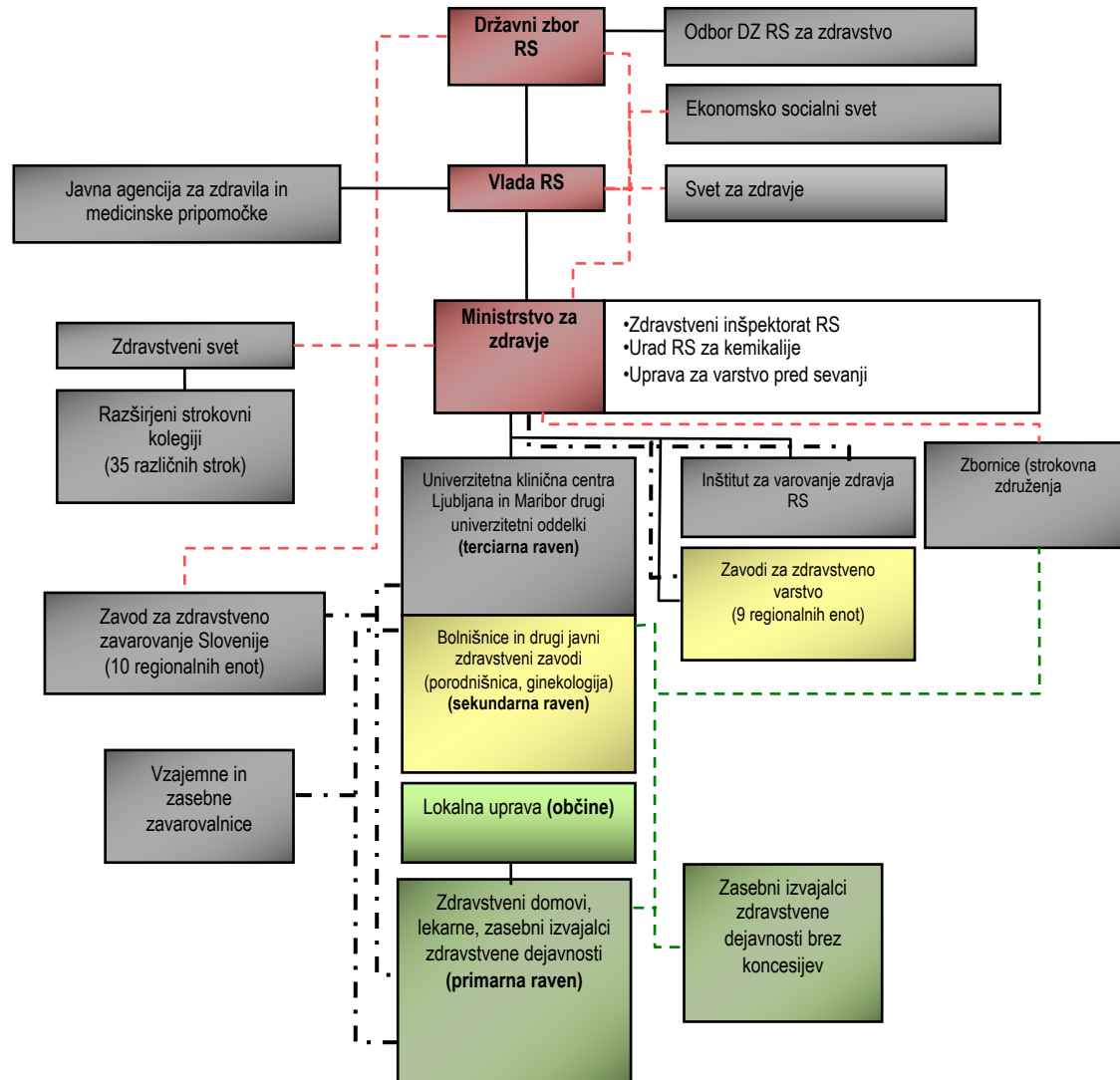
Povezava med usmerjenostjo v OZD in zgodnjo umrljivostjo (18 OECD držav)



Splošna umrljivost

- Vsak dodatni **zdravnik** v osnovni zdravstveni dejavnosti **na 10000** populacije zniža splošno umrljivost za **3-10%**, odvisno od vzroka smrti. Ta efekt ostane tudi, če upoštevamo sociodemografske razlike.

Institucije zdravstvenega sistema v SLO



Zdravstveni sistem v SLO



JAVNI ZDRAVSTVENI SISTEM

- javni zavodi
 - koncesionarji
- } imajo pogodbo z ZZZS



ZASEBNIKI

- Brez pogodb z ZZZS: storitve so samoplačniške



SPLOŠNI DOGOVOR

- Obseg storitev
- Vsebina storitev
- Obseg plačila

SISTEM FINANCIRANJA AMBULANTE

število opredeljenih
bolnikov

pregledi

posegi

~50% glavarina
(28546K/leto oz. 2378K/mesec)

~50% storitve
(27488K/leto oz. 2291K/mesec)

~1900 oseb

~40-50 kontaktov/dan

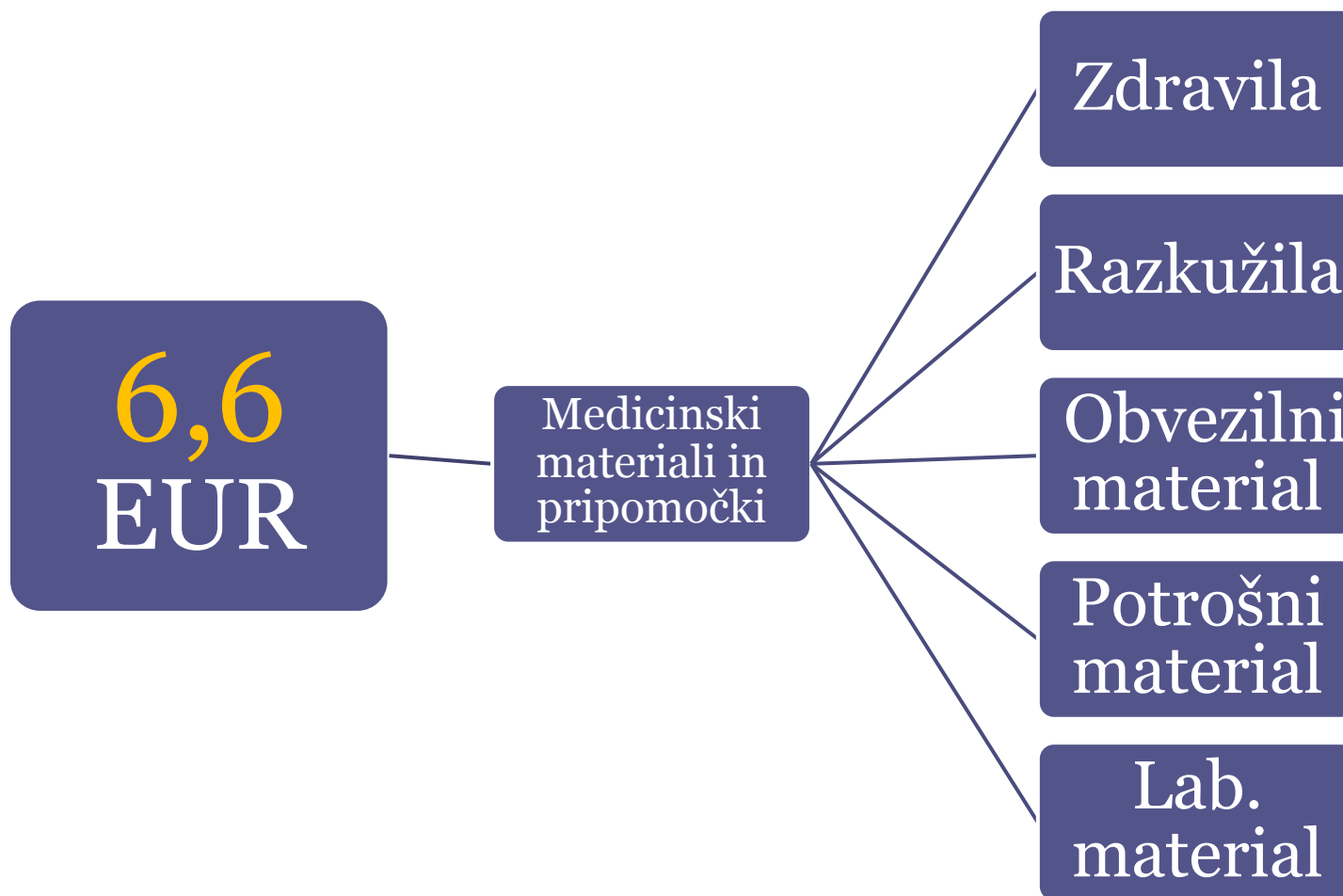
~114.000
Eur/leto

~9500
Eur/mesec

Primer porabe stroškov v ambulanti DM/leto



Sredstva za bolnika na leto



Financiranje laboratorija

4200 točk na leto (1t= cca 2,17Eur)



350 točk na mesec



16,6 točk na dan → 0,41 točke /bolnika



Vsak izmed 40 bolnikov ima **0,90Eur/dan** za laboratorijsko diagnostiko

Nekaj cen laboratorijskih storitev

preiskava	Cena EUR
Urin s sedimentom	6,07
Lipidogram	8,04
Hemogram	2,89
Krvni sladkor	1,2
Sečnina in kreatinin	2,45
CRP	2,11
Elektroliti (K, Na)	1,58
AST, ALT	3,5
SKUPAJ	27,84 EUR (poraba za 31 bolnikov)

Vodenje kroničnih bolnikov: 1x letno laboratorijske preiskave

bolezen	Lab parameter	Strošek v Eur
Arterijska hipertenzija (HA)	Hemogram, kreatinin, sečnina, K, Na,	12,11
hiperlipidemija	Lipidogram, AST, ALT	11,54
Sladkorna bolezen	KS, HbA1C	10,19
Revmatološki bolnik	Hemogram, SR, CRP, proteini, AST, ALT,	10,7

Institucije, ki odločajo

- I. Ministrstvo za zdravje (MZ)
- II. Zavod za zdravstveno zavarovanje Slovenije (ZZZS):Rp, BS, MTP, cene storitev,
- III. Zdravniška zbornica Slovenije (ZZS)
- IV. Slovensko zdravniško društvo (SZD)
- V. Sindikat zdravnikov in zobozdravnikov Slovenije (Fides)
- VI. IVZ-ZZV
- VII. ...

MTP

- Ga. M.Z. rabi plenice za urinsko inkontinenco. Dobiva jih vsake 3 mesece, 270 komadov (max. število). Plenice so naslednjič predpisane 4 dni pred iztekom treh mesecev, zdravnik dobi nadzor.
- Kaj sklence nadzor?
- Zdravnik mora plačati mandatno kazen za predčasno izdane plenice (12 kom)
- Katera inštitucija izvaja nadzor?
-



ZZZS

Doplačila

Bolnik se pritožuje, da mora pri zobozdravniku precej doplačati, čeprav je zobozdravnik “državni”, sam pa ima vso zavarovanje.

- Zakaj?
- **ZZS** krije le stroške najcenejših materialov, vse ostalo in seveda sodobnejše materiale morajo bolniki doplačati sami.

Drugo mnenje

- Zakon o bolnikovih pravicah omogoča pridobitev drugega mnenja. Bolnica ni zadovoljna s pregledom pri ortopedu, zato želi še k drugemu.
- Izbrani zdravnik ne želi dati potrdila otroku za vrtec, da mora jesti vegetariansko hrano, kot želi mati, ker ni dokazano, da ima driske zaradi mesa. Mati pokliče drugega zdravnika na primarnem nivoju in želi potrdilo iz njegovih rok kot “drugo mnenje”
- Katera inštitucija zakonsko omogoča take preglede?

MZ

Pooblastila- Pravila OZZ, ZZZS

Bolnik se oglasi pri osebnem zdravniku z izvidoma, ki naročata, naj v domači ambulanti opravi kontrolo laboratorijskih parametrov, UZ abdomna ter se z izvidi oglasi na kontrolo nazaj k urologu in revmatologu.

- Kaj narediti?
- Naročeni kontrolni pregledi s strani samih specialistov so pokriti z napotnico z ustreznimi pooblastili

Bolnika napotimo k nevrologu, kjer ga zavrnejo, češ da nima opravljenih preiskav, ki jih zahtevajo. Imajo to pravico?

- SD 2010, IXb

OBRAVANAVA BOLNIKA PRI IZBRANEM ZDRAVNIKU PRED PRVO NENUJNO NAPOTITVIJO K NAPOTNEMU ZDRAVNIKU															
Bolezen ali skupina bolezni	SR*	hemogram	DKS	urin**	krvni sladkor	bilirubin	AST ALT gGT	sečnina	kreatinin	sečna kislina	kalij	TG, H	EKG	UZ trebuha	ostalo
Bolezni KVS		+		+	+				+	+	+	+	+		rtg pc
Arterijska hipertenzija		+		+	+				+	+	+	+	+	+	
Sladkorna bolezen				+	+				+			+			
Bolezni prebavil		+				+	+							+	alkal.f.
Hematološke bolezni	+	+	+												
Nefrološke bolezni		+		+				+	+	+	+			+	
Revmatološke bolezni	+	+													CRP
Ščitnične bolezni															TSH
Urološke bolezni		+		+					+					+	
Ginekološke bolezni		+		+											
Infekcijske bolezni	+	+	+	+											CRP

* SR se počasi nadomešča s CRP

** urin - sladkor, BRB, ketoni, spec. teža, kri, pH, proteini, urobil., nitriti, leukociti, sediment.

Priprava bolnika za operativni poseg (SD 2010, priloga IXa)

Predoperacijsko stanje	Hemogram	Krvni sladkor	kreatinin	kalij	ALT, AST alk. fosf., INR	urin	EKG	RTG p/c
STAROST								
Otroci od 6 M naprej	+							
Odrasli pod 40	+							
Odrasli od 40 – 60 let	+	+	+				+	
Odrasli nad 60 let	+	+	+	+			+	+
SPREMLJAJOČE BOLEZNI								
Srčnožilna bolezen, AH*	+		+	+			+	+
Pljučna bolezen	+						+	+
Sladkorna bolezen	+	+	+	+			+	
Jetrna bolezen	+				+			
Ledvična bolezen	+		+	+		+		
Rakava bolezen**	+	+	+	+	+	+	+	+
ZDRAVILA								
Diuretiki, digoksin			+	+			+	
Steroidi		+		+				
Statini					+			

Omejitve predpisovanja zdravil

Bolnica ima suhe oči, sploh v zaprtih prostorih. Soseda ji je povedala, da sama uporablja umetne solze, ki ji dajo občutek vlažnih oči, na tak način pečenja ne čuti. Drugih težav nima.

- Ali ji zdravnik lahko predpiše zeleno zdravilo?

- Omejitev predpisovanja:

Artelac 3,2 mg/ml kapljice za oko razt. 10 ml V* 3,32, umetne solze 052051 S01XA20

Samo za zdravljenje keratoconjunktivitis sicca ter v pooperativnem obdobju ali pri zdravljenju poškodb očesa za dobo največ do enega meseca po operaciji ali poškodbi.

- *Kdo predpiše omejitev?*



Čakalne dobe/obseg programov

- Bolnik želi na UZ pregled z napotnico. Moral bi čakati 3,5 meseca, lahko pa pride v 3 dnevih, če plača sam. Bolnik je izjemno nezadovoljen in se zgraža nad zdravnikom, da mu gre samo za zaslužek.
- Zakaj

obseg storitev določa *ZZZS*

Licenca

Zdravnica je bila v licenčnem 7-letnem obdobju več kot polovico časa na bolniški. Sedaj mora obnoviti licenco, pa nima zadostnega števila potrebnih točk (75) in prosi za kakršnokoli varianto, ki bi ji omogočila nekoliko kasnejšo pridobitev licenčnih točk.

- Katera inštitucija odloča?



ZZS

Mentorstvo

Med specializacijo ste izjemno nezadovoljni s svojim **mentorjem**, ki si ne vzame za vas nič časa.

- Kateri inštituciji sporočite svoje nezadovoljstvo?



ZZS

Nasilje

- Nasilni bolnik grozi izbrani zdravnici: piše ji pisma, pošilja maile z različnih naslovov:
“za svoje delo boš plačala z licenco...nato s službo...in nato se zapij do smrti krava pijana...ali pa se obesi. Pridem pljunt na tvoj grob ...slabo boš končala....zmlel te bom dokler ne končaš v polju... naročil bom umor tebe in celotne tvoje družine.”
- Na katero institucijo se lahko zdravnica obrne?

Sprememba programa specializacije

Pravkar specializirate in ugotavljate, da je **program neuskklajen** in se vsebine ponavljajo
Želite doseči izboljšavo.

- Komu predlagate spremembno?

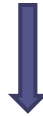
strokovnemu združenju
pri SZD

Stimuliranje

- Vodite oddelek in vidite, da en kolega s pridnostjo zelo izstopa. Želite ga dodatno nagraditi.
- Kakšne možnosti imate?

Glavarina in “mrtve duše”

- Število odraslih prebivalcev/ število zdravnikov= glavarina na zdravnika (povprečje v OE ZZZS)
- Zavračanje opredeljevanja: 10% nad povprečjem



- Padanje števila zdravnikov = večanje glavarine-večja obremenitev na zdravnika
- Pogodba izvajalec-ZZZS: plačan program na nosilca
- Med nosilce všteli specializante (ne smejo opredeljevati!), da vzdržujejo število nosilcev

Zaključek

- Zdravnikje** vpet v sistem zdravstvenih organizacij, ki mu določajo okvire (so)delovanja:
- **izbere** način zdravljenja, ki je v danih okoliščinah **najprimernejši**.
 - se mora pri svojem delu ravnati po spoznanjih **znanosti in strokovno preverjenih** metodah
 - je pri sprejemanju strokovnih odločitev **neodvisen in zanje odgovarja**.