



Erasmus+

PROGRAMI MOBILNOSTI NA UL MF

Informativni dan

Aktualni razpisi za štud. leto 2019/2020

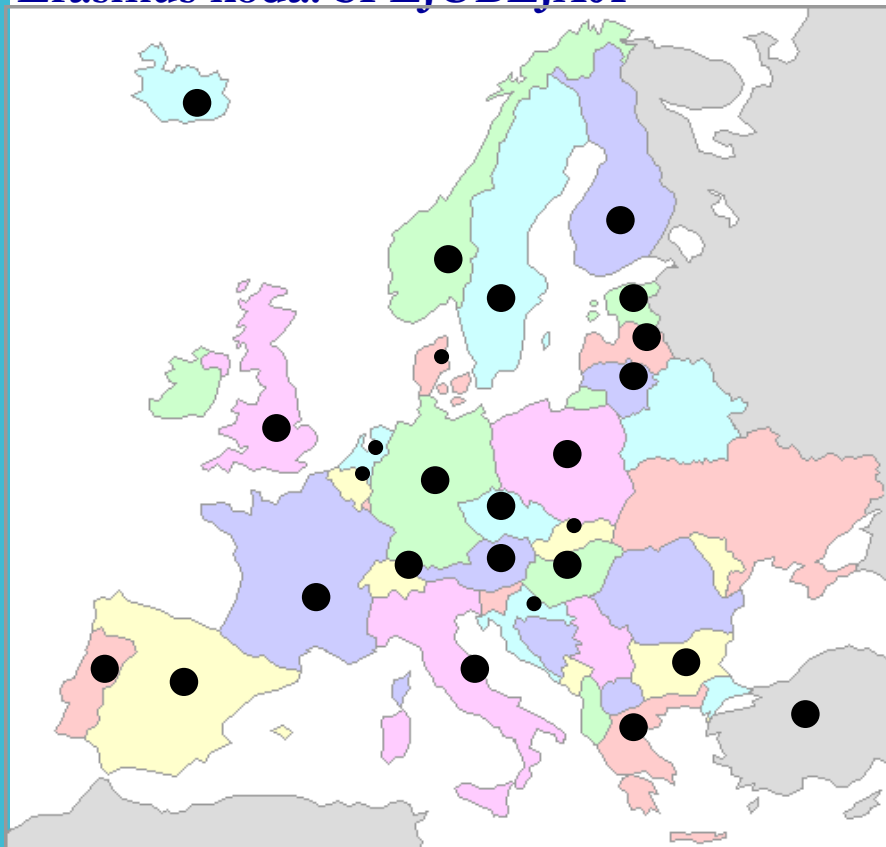
Univerza v Ljubljani
Medicinska fakulteta





Erasmus+

Erasmus koda: SI LJUBLJA01

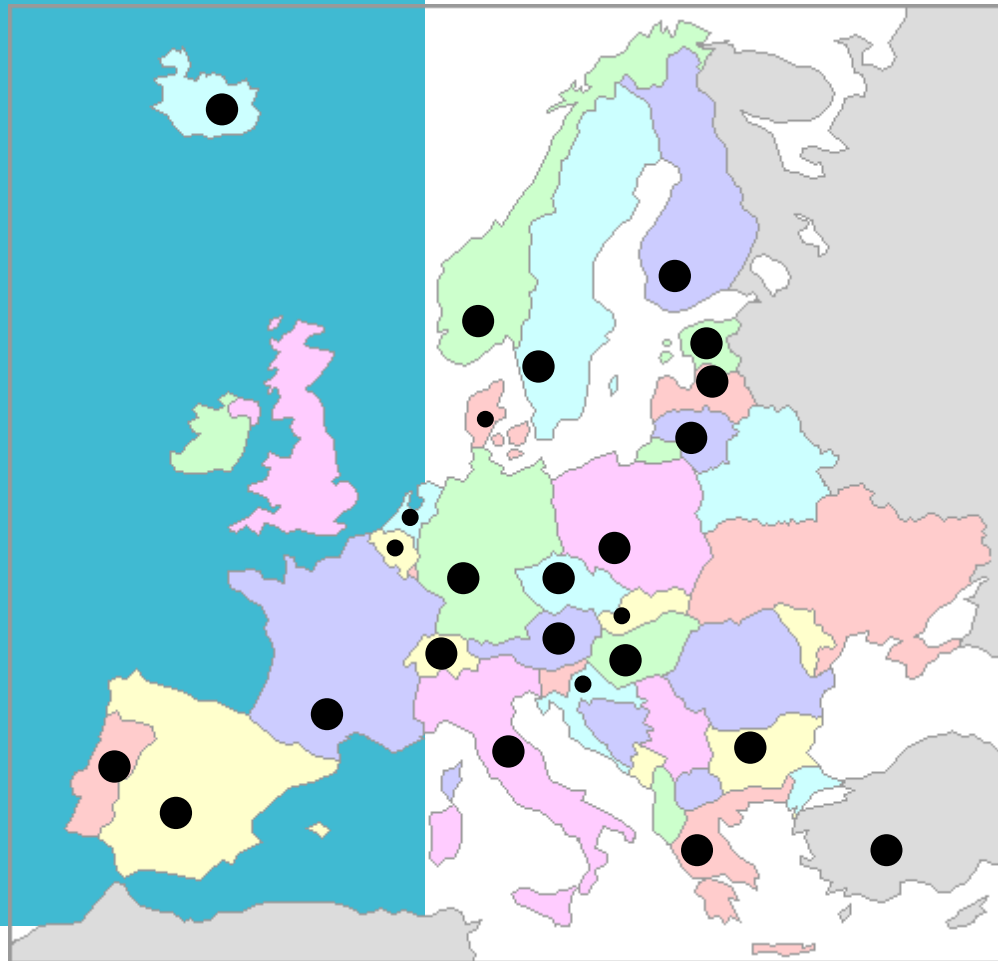


26 DRŽAV



Erasmus+

<http://www.med-ects.org/index.html>



MEDICINSKA FAKULTETA je od
leta 2008 polnopravna članica
“ECTS-MA” mreže



<http://www.nphc.info/>

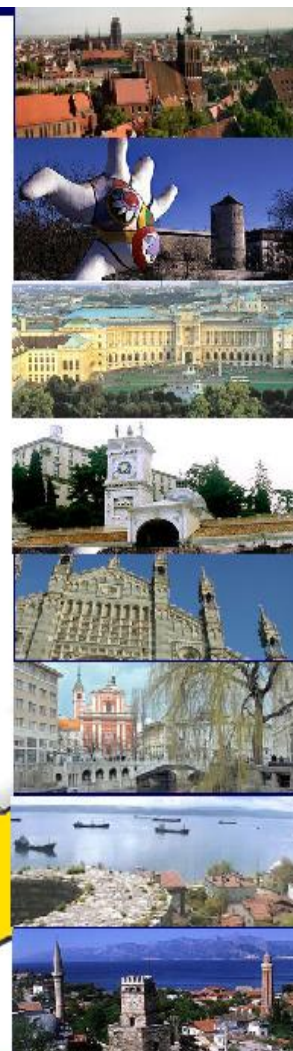


INTENSIVE PROGRAMME

NPHC
Network of Primary Health Care

Education and Culture DG

Exchange Programme
for medical students all over Europe



MEDICINSKA FAKULTETA je od leta 2000 polnopravna članica "NPHC" mreže; Koordinator: prof. prim. dr. Danica Rotar-Pavlič





Erasmus+

DNEVNI RED

- Razpis Erasmus+ študijske izmenjave 2019/2020
- Razpis Erasmus+ praktično usposabljanje 2019/2020
- DRUGE MOBILNOSTI
 - Swiss-European mobility programme (Švica)
- Izkušnje študentov UL MF na ERASMUS+ izmenjavi
- Srečanje s tujimi študenti

ERASMUS+ ŠTUDIJSKA IZMENJAVA



Erasmus+

- **ROK ZA PRIJAVE 3. januar 2019**
- Obdobje mobilnosti od 1. 6. 2019 do 30. 9. 2020
- Minimalni kriterij 20 ECTS na semester izmenjave
- Seznam partnerskih univerz
- Sklenjen študijski sporazum (Learning Agreement LA)

- **RAZGOVORI OD 9. 1. 2019 DO 18. 1. 2019** (seznam objavljen v spletni učilnici dne 4. 1. 2019)

POGOJI ZA PRIJAVO



Erasmus+

- Mobilnost možna le na kateri izmed partnerskih univerz (priloga)
- Mobilnost najmanj 3 mesece in največ 12 mesecev
- **Študent v času prijave vpisan najmanj v 2. letnik in največ v 6. letnik UL MF**
- **V času mobilnosti mora biti študent vpisan v višji letnik kot ob prijavi**
- Pred mobilnostjo sklenjen študijski sporazum in izpolnjena Listina študenta.
- LA mora podpisati z **vseh 3 strani vsaj 10 dni pred pričetkom mobilnosti**, sicer študent ne more prejeti Erasmus+ dotacije ter morebitnih dodatkov

Finančna pomoč za Erasmus+ za študijsko izmenjavo je v študijskem letu 2018/2019 znašala od 370€ do 520€/ mesec; odvisno od države mobilnosti.

ERASMUS+ ŠTIPENDIJA (2018/2019)

	DRŽAVA	ERASMUS ŠTIPENDIJA	DODATEK JS	DODATEK (omejene možnosti)	SKUPAJ
Skupina 1 Programske države z višjimi bivalnimi stroški	Danska, Finska, Irska, Islandija, Luksemburg, Liechtenstein, Norveška, Švedska, Velika Britanija	520 €	64 €	200 €	784 €
Skupina 2 Programske države s srednjimi bivalnimi stroški	Avstrija, Belgija, Ciper, Francija, Grčija, Italija, Malta, Nemčija, Nizozemska, Portugalska, Španija	450 €	64 €	200 €	714 €
Skupina 3 Programske države z nižjimi bivalnimi stroški	Bolgarija, Češka Republika, Estonija, Hrvaška, Latvija, Litva, Madžarska, Makedonija, Poljska, Romunija, Slovaška, (Srbija), Turčija	370 €	64 €	220 €	654 €

- Do spodbude bodo upravičeni tisti študenti UL, ki bodo izbrani na razpisu za študijsko mobilnost za leto 2019/2020 v okviru programa Erasmus+ in prejema v študijskem letu 2018/2019 oni ali član njihovega skupnega gospodinjstva, enega izmed socialnih transferjev Centra za socialno delo: državno štipendijo, denarno socialno pomoč, varstveni dodatek, otroški dodatek ali dodatek za velike družine.
- Študenti s posebnimi potrebami, ki bodo potrjeni za izmenjavo Erasmus+, bodo lahko zaprosili za dodatna finančna sredstva. Razpis bo objavljen v začetku poletja 2019.

ERASMUS KODA	IME INSTITUCIJE	VELJAVNOST	ŠTUDIJSKO PODROČJE	VRSTA IZMENJA	ŠTEVILO ŠTUDENTOV/MESEC	ZNANJE JEZIKA
A GRAZ23	MEDIZINISCHE UNIVERSITÄT GRAZ	2014/21	0912 - medicina	1st, 2nd cycle	1 študent za 12 mesecev	B1 german
A WIEN64	MEDIZINISCHE UNIVERSITÄT WIEN	2014/21	0912 - medicina	1st, 2nd and 3rd cycle	1 študent za 12 mesecev in 1 študent za 6 mesecev	B1 german
B ANTWERP01	UNIVERSITEIT ANTWERPEN	2017/22	0912 - medicina	2nd cycle	2 študenta, vsak za 5 mesecev	B2 english
B BRUXEL04	UNIVERSITÉ LIBRE DE BRUXELLES	2015/21	0912 - medicina	1st, 2nd cycle	1 študent za 10 mesecev	B1 french
B GENT01	UNIVERSITEIT GENT	2014/21	0912 - medicina	2nd cycle	2 študenta, vsak za 6 mesecev	B2 english
B LEUVEN01	KATHOLIEKE UNIVERSITEIT LEUVEN	2017/21	0912 - medicina	1st, 2nd and 3rd cycle	1 študent za 9 mesecev	B2 english
BG PLEVEN01	MEDICAL UNIVERSITY OF PLEVEN	2014/21	0912 - medicina	3rd cycle	1 študent za 6 mesecev	b1 english
BG SOFIA11	MEDICAL UNIVERSITY SOFIA	2017/21	0912 - medicina	2nd cycle	2 študenta, vsak za 5 mesecev	b1 english
CZ BRNO05	MASARYKOVA UNIVERZITA	2014/21	0912 - medicina	1st, 2nd cycle	2 študenta, vsak za 6 mesecev	B2 english
CZ OLOMOUC0	UNIVERZITA PALACKEHO V OLOMOUCI	2014/21	0912 - medicina	1st, 2nd and 3rd cycle	3 študenti, vsak po 12 mesecev	B2 english
CZ PRAHA07	UNIVERZITA KARLOVA V PRAZE	2014/20	0912 - medicina	2nd cycle	2 študenta, vsak za 6 mesecev	B2 english
D AACHEN01	RHEINISCH-WESTFÄLISCHE TECHNISCHE HOCHSCHULE	2014/21	0912 - medicina	1st, 2nd cycle	2 študenta, vsak za 10 mesecev	B1 german
D BERLIN13	HUMBOLDT-UNIVERSITÄT ZU BERLIN	2014/21	0912 - medicina	1st, 2nd cycle	2 študenta, vsak za 10 mesecev	b2 german
D DUSSELD01	HEINRICH-HEINE-UNIVERSITÄT DUESSELDORF	2014/21	0912 - medicina	1st, 2nd cycle	2 študenta, vsak za 3 mesece	B1 german
D ERLANGE01	FRIEDRICH-ALEXANDER-UNIVERSITÄT ERLANGEN-NUER	2014/21	0912 - medicina	1st, 2nd cycle	1 študent za 10 mesecev	B1 german
D FREIBUR01	ALBERT-LUDWIGS-UNIVERSITÄT FREIBURG IM BREISGAU	2014/21	0912 - medicina	1st, 2nd cycle	1 do 2 študenta, vsak za 9 mesecev	B1 german
D HEIDELB01	RUPRECHT-KARLS-UNIVERSITÄT HEIDELBERG (Heidelberg)	2014/21	0912 - medicina	1st, 2nd cycle	4 študenti, vsak za 10 mesecev	b2 german
D HEIDELB01	RUPRECHT-KARLS-UNIVERSITÄT HEIDELBERG (Mannheim)	2016/21	0912 - medicina	2nd cycle	2 študenta, vsak za 10 mesecev	B1 german
D LUBECK01	UNIVERSITY OF LUBECK	2014/21	0912 - medicina	1st, 2nd cycle	2 študenta, vsak za 10 mesecev	B1 german
D MAINZ01	JOHANNES GUTENBERG-UNIVERSITÄT MAINZ	2014/21	0912 - medicina	1st, 2nd cycle	1 študent za 12 mesecev	B1 german

D MUNCHEN01	LUDWIG-MAXIMILIANS-UNIVERSITÄT MÜNCHEN	2014/21	0911 - dentalna medicina	1st, 2nd cycle	2 študenta, vsak za 9 mesecev	b1 german
D MUNCHEN01	LUDWIG-MAXIMILIANS UNIVERSITAT MUNCHEN	2014/21	0912 - medicina	1st, 2nd cycle	2 študenta, vsak za 4 mesece	b2 german
D SAARBRU01	UNIVERSITÄT DES SAARLANDES	2018/21	0912 - medicina	2nd cycle	2 študenta, vsak po 6 mesecev	B1 german
D WURZBU01	JULIUS-MAXIMILIANS- UNIVERSITÄT WÜRZBURG	2017/21	0912 - medicina	1st, 2nd, 3rd cycle	2 študenta, vsak za 10 mesecev	b2 german
DK AARHUS01	AARHUS UNIVERSITY	2015/21	0912 - medicina	2nd cycle	2 študenta, vsak za 6 mesecev	c1 english
DK KOBENHA01	KOEBENHAVNS UNIVERSITET	2014/21	0912 - medicina	2nd cycle	2 študenta, vsak za 6 mesecev	B2 english
E BARCELO01	UNIVERSITAT DE BARCELONA	2014/21	0912 - medicina	1st, 2nd cycle	2 študenta, vsak za 12 mesecev	b1 spanish
E BILBAO01	UNIVERSIDAD DEL PAÍS VASCO / EUSKAL HERRIKO UNIB	2015/21	0911 - dentalna medicina	1st, 2nd cycle	2 študenta, vsak za 4 mesece	b1 spanish
E BILBAO01	UNIVERSIDAD DEL PAÍS VASCO / EUSKAL HERRIKO UNIB	2015/21	0912 - medicina	1st, 2nd cycle	2 študenta, vsak za 9 mesecev	b1 spanish
E GRANADA01	UNIVERSIDAD DE GRANADA	2015/21	0912 - medicina	2nd cycle	2 študenta, vsak za 10 mesecev	b1 spanish
E LAS PAL01	Universidad de Las Palmas de Gran Canaria	2016/21	0912 - medicina	1st, 2nd cycle	2 študenta, vsak za 10 mesecev	b1 spanish
E MADRID04	UNIVERSIDAD AUTÓNOMA DE MADRID	2017/21	0912 - medicina	1st, 2nd cycle	2 študenta, vsak za 10 mesecev	
E MALAGA01	UNIVERSIDAD DE MÁLAGA	2014/21	0912 - medicina	1st, 2nd cycle	2 študenta, vsak za 9 mesecev	b1 spanish
E MURCIA01	UNIVERSIDAD DE MURCIA	2018/20	0912 - medicina	1st, 2nd	2 študenta, vsak za 10 mesecev	b1 spanish
E OVIEDO01	UNIVERSIDAD DE OVIEDO	2014/20	0912 - medicina	1st, 2nd cycle	2 študenta, vsak za 12 mesecev	b1 spanish
E SALAMAN02	UNIVERSIDAD DE SALAMANCA	2014/20	0912 - medicina	1st cycle	2 študenta, vsak za 9 mesecev	b1 spanish
E SANTAND01	UNIVERSIDAD DE CANTABRIA	2014/21	0912 - medicina	1st, 2nd cycle	2 študenta, vsak za 10 mesecev	b1 spanish
E SANTIAGO01	UNIVERSIDAD DE SANTIAGO DE COMPOSTELA	2014/21	0912 - medicina	1st cycle	1 študent za 9 mesecev	B1 dele, tudi druga dokazila
E TENERIF01	UNIVERSIDAD DE LA LAGUNA	2014/21	0912 - medicina	1st, 2nd cycle	2 študenta, vsak za 10 mesecev	B2 spanish
E VALENCI91	UNIVERSIDAD EUROPEA VALENCIA	2014/20	0911 - dentalna medicina	1st, 2nd cycle	1 študent za 10 mesecev	b1 spanish
EE TARTU02	TARTU ÜLIKOOL	2014/21	0912 - medicina	1st, 2nd cycle	2 študenta, vsak za 12 mesecev	B2 english
F BORDEAU02	Universite Bordeaux Segalen	2014/21	0912 - medicina	1st, 2nd cycle	2 študenta, vsak za 6 mesecev	B2 french
F GRENOBL01	UNIVERSITE JOSEPH FOURIER	2014/21	0912 - medicina	1st, 2nd cycle	2 študenta, vsak za 9 mesecev	B1 french

F LILLE11	UNIVERSITE CATHOLIQUE DE LILLE (FUPL)	2014/21	0912 - medicina	1st cycle	1 študent za 3 mesece	
F LYON01	UNIVERSITE CLAUDE BERNARD	2014/21	0912 - medicina	1st, 2nd cycle	1 študent za 9 mesecev	B2 french
F NANCY43	Universite de Lorraine	2015/21	0912 - medicina	1st, 2nd cycle	2 študenta, vsak za 12 mesecev	
F NICE01	UNIVERSITE NICE SOPHIA ANTIPOLIS	2014/21	0912 - medicina	1st, 2nd cycle	1 študent za 10 mesecev	B2 french
F PARIS005	FACULTÉ DE MÉDECINE, UNIVERSITÉ PARIS DESCARTES	2015/21	0912 - medicina	1st, 2nd	2 študenta, vsak za 9 mesecev	B2 french
F STRASBO48	UNIVERSITE SE STRASBOURG	2014/21	0912 - medicina	1st, 2nd cycle	2 študenta, vsak za 9 mesecev	B1 french
G KRITIS01	PANEPISTIMIO KRITIS	2014/21	0912 - medicina	1st, 2nd cycle	1 študent za 12 mesecev	B2 greek/B2 english
HR OSIJEK01	SVEUČILIŠTE J.J. STROSSMAYERA U OSIJEKU	2014/21	0912 - medicina	1st, 2nd, 3rd cycle	2 študenta, vsak za 5 mesecev	B2 english
HR SPLIT01	SVEUČILIŠTE U SPLITU	2014/21	0912 - medicina	1st, 2nd cycle	1 do 2 študenta, vsak za 5 mesecev	B2 english
HR ZAGREB01	SVEUČILIŠTE U ZAGREBU	2014/21	0912 - medicina	1st, 2nd, 3rd cycle	2 študenta, vsak za 10 mesecev	B2 english
HU BUDAPES08	SEMMELWEIS EGYETEM	2014/21	0912 - medicina	1st, 2nd cycle	2 študenta, vsak za 3 mesece	B2 german/englis
HU PECS01	UNIVERSITY OF PECS	2014/21	0912 - medicina	1st, 2nd, 3rd cycle	2 študenta, vsak za 5 mesecev	B2 english
I BOLOGNA01	ALMA MATER STUDIORUM - UNIVERSITÀ DI BOLOGNA	2016/21	0912 - medicina	1st, 2nd cycle	1 študent za 12 mesecev	A2 italian
I FIRENZE01	UNIVERSITA' DEGLI STUDI DI FIRENZE	2014/21	0912 - medicina	1st, 2nd cycle	1 študent za 9 mesecev	B1 italian, B2 internships
I NAPOLI01	UNIVERSITA' DEGLI STUDI DI NAPOLI FEDERICO II	2014/21	0912 - medicina	1st, 2nd cycle	2 študenta, vsak za 9 mesecev	B1 italian
I NAPOLI09	SECONDA UNIVERSITÀ DEGLI STUDI DI NAPOLI	2014/21	0912 - medicina	1st, 2nd, 3rd cycle	2 študenta, vsak za 6 mesecev	B1 italian
I PADOVA01	UNIVERSITA DEGLI STUDI DI PADOVA	2014/21	0912 - medicina	1st, 2nd cycle	3 študenti, vsak za 10 mesecev	A2 italian
I PALERMO01	UNIVERSITA DEGLI STUDI DI PALERMO	2017/21	0912 - medicina	2nd	3 študenti, vsak za 6 mesecev	B1 italian
I PARMA01	UNIVERSITA' DEGLI STUDI DI PARMA	2014/21	0912 - medicina	1st, 2nd, 3rd cycle	1 študent za 12 mesecev	A2 italian

I ROMA01	SAPIENZA - UNIVERSITA' DI ROMA	2018/21	0912 - medicina	1st, 2nd cycle	2 študenta, vsak za 10 mesecev	B1 italian
I ROMA02	UNIVERSITA DEGLI STUDI DI ROMA TOR VERGATA	2014/21	0911 - dentalna medicina	1st, 2nd cycle	2 študenta, vsak za 6 mesecev	B1 italian
I SALERNO01	UNIVERSITA DEGLI STUDI DI SALERNO	2017/21	0911 - dentalna medicina	2nd cycle	2 študenta, vsak za 5 mesecev	B2 italian
I SIENA01	UNIVERSITA' DEGLI STUDI DI SIENA	2014/21	0912 - medicina	1st, 2nd, 3rd cycle	1 študent za 12 mesecev	B1 italian
I TORINO01	UNIVERSITA' DEGLI STUDI DI TORINO	2014/21	0912 - medicina	1st, 2nd cycle	2 študenta, vsak za 12 mesecev	
I TORINO01	UNIVERSITA' DEGLI STUDI DI TORINO	2018/21	0912 - medicina	2nd cycle	2 študenta, vsak za 10 mesecev	
I TRIESTE01	UNIVERSITA' DEGLI STUDI DI TRIESTE	2016/21	0912 - medicina	1st, 2nd, 3rd cycle	2 študenta, vsak za 10 mesecev	B1 italian
I TRIESTE01	UNIVERSITA' DEGLI STUDI DI TRIESTE	2016/21	0911 - dentalna medicina	2nd cycle	1 študent za 10 mesecev	B1 italian
I UDINE01	UNIVERSITÀ DEGLI STUDI DI UDINE	2017/21	0912 - medicina	1st, 2nd cycle	3 študenti, vsak za 6 mesecev	
I VERONA01	UNIVERSITA DEGLI STUDI DI VERONA	2019/21	0912 - medicina	2nd	1 študent za 10 mesecev	english
IS REYKJAV01	HASKOLI ISLANDS	2014/21	0912 - medicina	1st, 2nd cycle	1 študent za 6 mesecev	B2 english
LT KAUNAS13	LITHUANIAN UNIVERSITY OF HEALTH SCIENCES	2014/21	0912 - medicina	1st, 2nd, 3rd cycle	2 študenta, vsak za 10 mesecev	B1 english
LT VILNIUS01	VILNIAUS UNIVERSITETAS	2014/21	0912 - medicina	1st, 2nd cycle	1 študent za 10 mesecev	B1 english
LV RIGA01	LATVIJAS UNIVERSITATE	2014/21	0912 - medicina	1st, 2nd, 3rd cycle	1 študent za 12 mesecev	B1 english
LV RIGA03	RIGAS STRADINA UNIVERSITĀTE	2014/21	0912 - medicina	1st, 2nd, 3rd cycle	3 študenti, vsak za 10 mesecev	B2 english
MK SKOPJE01	SS. CYRIL AND METHODIUS UNIVERSITY IN SKOPJE	2014/21	0912 - medicina	1st	4 študenti, vsak za 4 mesece	B1 english
N BERGEN01	UNIVERSITETET I BERGEN	2015/21	0912 - medicina	1st, 2nd, 3rd cycle	2 študenta, vsak za 6 mesecev	
N OSLO01	UNIVERSITETET I OSLO	2014/21	0912 - medicina	1st, 2nd cycle	1 študent za 5 mesecev	
N TROMSO01	UNIVERSITY OF TROMSO	2014/21	0912 - medicina	1st, 2nd, 3rd cycle	2 študenta, vsak za 5 mesecev	B2 english
N TRONDHE01	NORWEGIAN UNIVERSITY OF SCIENCE AND TECHNOLOGY	2014/21	0912 - medicina	1st, 2nd, 3rd cycle	2 študenta, vsak za 5 mesecev	B2 english
NL NIJMEGE01	RADBOUD UNIVERSITEIT NIJMEGEN	2014/21	0912 - medicina	1st, 2nd cycle	2 študenta, vsak za 3 mesecev	B2 dutch, C1 english

P COIMBRA01	UNIVERSIDADE DE COIMBRA	2014/21	0911 - dentalna medicina	1st, 2nd cycle	1 študent za 10 mesecev	A2 portuguese
P COIMBRA01	UNIVERSIDADE DE COIMBRA	2014/21	0912 - medicina	1st, 2nd cycle	2 študenta, vsak za 12 mesecev	A2 portuguese
P LISBOA109	UNIVERSIDADE DE LISBOA	2014/21	0912 - medicina	1st, 2nd cycle	2 študenta, vsak za 9 mesecev	B1 portuguese
P PORTO02	UNIVERSIDADE DO PORTO, Instituto Ciencias Biomédicas	2014/21	0912 - medicina	1st, 2nd cycle	2 študenta, vsak za 9 mesecev	B1 portuguese, C1 english
P PORTO02	UNIVERSIDADE DO PORTO	2014/21	0912 - medicina	1st, 2nd cycle	2 študenta, vsak za 6 mesecev	B1 portuguese, C1 english
PL GDANSK03	MEDICAL UNIVERSITY OF GDANSK	2014/21	0912 - medicina	2nd, 3rd cycle	1 študent za 12 mesecev	B2 english
PL KATOWIC03	MEDICAL UNIVERSITY OF SILESIA	2016/21	0912 - medicina	1st, 2nd cycle	2 študenta, vsak za 10 mesecev	B2 polish, B2 english
PL KRAKOW01	UNIwersytet Jagiellonski	2014/21	0912 - medicina	1st, 2nd cycle	1 študent za 9 mesecev	B2 polish, B2 english
PL LODZ03	MEDICAL UNIVERSITY OF LODZ	2014/21	0912 - medicina	1st, 2nd, 3rd cycle	2 študenta, vsak za 10 mesecev	B2 polish, B2 english
PL TORUN01	UNIwersytet Mikolaja Kopernika w Toruniu	2014/21	0912 - medicina	1st, 2nd cycle	2 študenta, vsak za 5 mesecev	B2 polish, B2 english
PL WARSZAW06	Warszawski Uniwersytet Medyczny	2014/21	0912 - medicina	1st, 2nd cycle	1 študent za 10 mesecev	B2 polish, B2 english
RO IASIO4	GRIGORE T. POPA UNIVERSITY OF MEDICINE AND PHARMACY	2017/20	0912 - medicina	2nd cycle	1 študent za 5 mesecev	B2 english, B2 french
S GOTEBOR01	GÖTEBORGS UNIVERSITET	2016/19	0912 - medicina	1st, 2nd cycle	1 študent za 3 mesece družinskega študija	B1 english
SF OULU	UNIVERSITY OF OULU	2014/20	0911 - dentalna medicina	1st, 2nd, 3rd cycle	1 študent za od 3-10 mesecev	B2 english
SF OULU	UNIVERSITY OF OULU	2014/20	0912 - medicina	1st, 2nd, 3rd cycle	1 študent za od 3-10 mesecev	B2 english
SF TURKU01	TURUN YLIOPISTO	2014/21	0912 - medicina	2nd cycle	1 študent za 5 mesecev	
SK BRATISLO1	COMENIUS UNIVERSITY	2014/21	0912 - medicina	1st, 2nd cycle	1 študent za 10 mesecev	B2 english
TR ANKARA03	HACETTEPE ÜNİVERSİTESİ	2014/20	0912 - medicina	1st, 2nd, 3rd cycle	3 študenti, vsak za 6 mesecev	B1 english
TR ISTANBU21	YEDİTEPE UNIVERSİTESİ	2014/21	0912 - medicina	1st, 2nd cycle	2 študenta, vsak za 10 mesecev	B1 english
TR ISTANBU27	ACIBADEM UNIVERSITY ISTANBUL	2014/2021	0912 - medicina	1st, 2nd, 3rd cycle	1 študent za 5 mesecev	B2 english
TR IZMIRO2	EGE UNIVERSİTESİ	2014/21	0912 - medicina	1st, 2nd cycle	1 študent za 10 mesecev	B1 english
TR IZMIRO2	EGE UNIVERSİTESİ	2014/21	0911 - dentalna medicina	1st, 2nd, 3rd cycle	3 študenti, vsak za 6 mesecev	B1 english
UK CARDIFF01	CARDIFF UNIVERSITY	2017/21	0911 - dentalna medicina	1st, 2nd, 3rd cycle	2 študenta, vsak za 6 mesecev	b1 english



Erasmus+

- Prijavni obrazec (VIS)
 - Pri prijavi v VIS že izberete semester izmenjave oz. celoletno izmenjavo

PRIJAVNA DOKUMENTACIJA

← → ↻ | vismf.uni-lj.si/main.asp

 Medicinska fakulteta
Univerza v Ljubljani, Slovenija

ŠTUDENTI

■ PRIJAVA NA IZMENJAVO

MOJI PODATKI

IZPITI

ANKETE

PRIJAVA NA IZMENJAVO

Prijava

Pregled prijave

PROŠNJE

RAZNO

IZHOD

Prijava na izmenjavo v študijskem letu: 2019/20 ▾

Izberite vrsto izmenjave na katero se želite prijaviti:

ERASMUS+ študijska izmenjava v zimskem semestru
ERASMUS+ študijska izmenjava v poletnem semestru
ERASMUS+ celoletna študijska izmenjava

PRIJAVNA DOKUMENTACIJA

PRILOGE:



Erasmus+

- Motivacijsko pismo

- Življenjepis

- Potrdilo o znanju tujih jezikov



ENA PRILOGA

- Predlog obveznosti, ki jih bo študent opravljal v času izmenjave

■ PRIJAVA NA IZMENJAVO

PRILOGE

Motivacijsko pismo
(na najmanj eni in največ dveh straneh)

 Browse...

Dokazila o znanju tujih jezikov

 Browse...

Drugo (morebitne dodatne priloge)

 Browse...

POSTOPEK IZBIRE

Izbirni postopek in **OBVEZEN RAZGOVOR** s kandidati za **ŠTUDIJSKE IZMENJAVE** bo potekal med **9. januarjem 2019 in 18. januarjem 2019**, urnik razgovorov bo objavljen v **petek, 4. januarja 2019** v spletni učilnici UL MF in poslan kandidatom po e-pošti.

Pri izbiri kandidatov bodo upoštevani naslednji kriteriji (ne glede na izbrano fakulteto):

1. dosednji študijski uspeh – povprečna ocena, ki bo izvožena iz sistema VIS na dan 4. 1. 2019 (max. 10 točk),
2. letnik študija (max. 10 točk),
3. opravljeno študentsko tutorstvo tujim Erasmus študentom (max. 2 točki)
4. vključitev v rotacijo v t. i. mednarodno skupino 4. ali 5. letnika (max. 3 točk)
5. motivacijsko pismo (max. 10 točk)
6. ocena razgovora pred izbirno komisijo in znanje tujih jezikov (max. 10 točk)
7. **POZOR:** V kolikor ste odpovedali študijsko izmenjavo Erasmus+ za leto 2018/19 in odpoved ni bila sporočena najkasneje do dneva nominacije na partnersko univerzo, se vam bo ob prijavi na študijsko izmenjavo Erasmus+ 2019/20 odbilo 6 točk.

Minimalni pogoj za izbiro je, da kandidat doseže minimalno število točk, tj. 22 točk.

IZBRANI KANDIDATI: NADALJNI POSTOPKI

- Obvestilo izbranim kandidatom
- Delavnica
- Nominacije
- Priprava Listine študenta in študijskega sporazuma (LA)
- Prijavnica na tujo institucijo
- Potrditev s strani partnerske inštitucije- **LA mora biti podpisan z vseh 3 strani vsaj 10 dni pred pričetkom mobilnosti!**
- Vloga za Erasmus+ štipendijo jezikovne priprave; Erasmus+ Spletna jezikovna podpora (OLS) Preverjanje je obvezno za vse Erasmus+ študente, pred in po zaključeni mobilnosti, rezultat preverjanja je sestavni del prijavnice in zaključne dokumentacije.
- Priprave na študijsko izmenjavo
- Poročanje – **POZOR:** rok za oddajo vseh dokumentov je 30 dni po mobilnosti!



Erasmus+

ERASMUS+
PRAKTIČNO
USPOSABLJANJE

- **ROK ZA PRIJAVO 3. januar 2019 (PREKO SISTEMA VIS)**
 - Obdobje mobilnosti od 1. 6. 2019 do 30. 9. 2020
 - Področje, povezano s študijem na UL MF
 - Partnerske univerze in druge institucije, ki si jih študent izbere sam
 - Ponudbe delodajalcev za opravljanje praks lahko najdete na spletni strani UL https://www.uni-lj.si/mednarodno_sodelovanje_in_izmenjave/program_erasmus_plus/erasmus_plus_mobilnost_studentov_za_prakso/koristne_povezave_za_iskanje_studijskih_praks/
- ter v okviru Kariernega centra UL <https://www.kc.uni-lj.si/domov.html>

PARTNERSKE UNIVERZE

ERASMUS KODA	IME INSTITUCIJE	ČLANI CA	VELJAVN OST	ŠTUDIJSKO PODROČJE	Praktično usposabljanje	ŠTEVILO ŠTUDENTOV/S KUPAJ MESECEV
E SANTIAGO 1	UNIVERSIDAD DE SANTIAGO DE COMPOSTELA	MF	2014/21	721	individualni dogovor	
F BORDEAU 02	UNIVERSITE BORDEAUX SEGALEN	MF	2014/21	721	vključeno v mesta študijske mobilnosti	2/12
HU PECS01	UNIVERSITY OF PECS	MF	2014/21	721	vključeno v mesta študijske mobilnosti	2/10
LT KAUNAS1 3	LITHUANIAN UNIVERSITY OF HEALTH SCIENCES	MF	2014/21	721	pogodba	1/6
P COIMBRA 01	UNIVERSIDADE DE COIMBRA	MF	2014/21	721	individualni dogovor	
P COIMBRA 01	UNIVERSIDADE DE COIMBRA	MF	2014/21	724	individualni dogovor	
PL KRAKOW 01	UNIWERSYTET JAGIELLONSKI	MF	2014/21	721	individualni dogovor	
TR ISTANBU2 7	ACIBADEM UNIVERSITY	MF	2014/21	721	pogodba	min. 2 meseca
UK LONDON01 5	IMPERIAL COLLEGE LONDON*	MF	2016/18	721	dogovor	Min 2 meseca, razgovor!

- Izmenjava na IMPERIAL COLLEGE LONDON poteka v obliki Erasmus+ praktičnega usposabljanja, s kandidati pa bo kljub temu opravljen razgovor.
- University Medical Centre Hamburg-Eppendorf nudi možnosti kliničnih elektivov:

<https://www.ukc.de/english/organizational-structure/business-divisions/human-resources-and-organization/services-overview/index.html>



Erasmus+

POGOJI ZA PRIJAVO

- Mobilnost najmanj 2 meseca (61 dni!) in največ 12 mesecev
- Obdobje mobilnosti od 1. 6. 2019 do 30. 9. 2020
- Študent v času prijave vpisan na UL MF in v času mobilnosti vpisan v višji letnik – izjema so diplomanti
- Pred mobilnostjo sklenjen dogovor o usposabljanju. LA mora biti podpisan z vseh 3 strani vsaj 10 dni pred pričetkom mobilnosti, sicer študent ne more prejeti Erasmus+ dotacije ter morebitnih dodatkov
- Mladi diplomanti morajo praktično usposabljanje zaključiti najkasneje eno leto po diplomiranju ter znotraj obdobja upravičenosti razpisa

Mesečni znesek Erasmus+ finančne pomoči za praktično usposabljanje je odvisen od države mobilnosti; v letu 2018/19 so bili zneski sledeči:

ERASMUS+ ŠTIPENDIJA

Skupina 1 Programske države z višjimi bivalnimi stroški	Danska, Finska, Irska, Islandija, Luksemburg, Liechtenstein, Norveška, Švedska, Velika Britanija	520 €
Skupina 2 Programske države s srednjimi bivalnimi stroški	Avstrija, Belgija, Ciper, Francija, Grčija, Italija, Malta Nemčija, Nizozemska, Portugalska, Španija	450 €
Skupina 3 Programske države z nižjimi bivalnimi stroški	Bolgarija, Češka Republika, Estonija, Hrvaška, Latvija, Litva, Madžarska, Makedonija, Poljska, Romunija, Slovaška, (Srbija), Turčija	370 €

Mesečnemu znesku osnovne Erasmus dotacije se prišteje dodatek za prakse v višini 100€/mesec.

DODATKI FINANCIRANJA

- ❖ Študenti UL, izbrani na tem razpisu, bodo poleg osnovne Erasmus+ finančne pomoči lahko zaprosili tudi za dodatek k Erasmus+ finančni pomoči. V letu 2018/2019 je dodatek znašal 64€/mesec.
- ❖ Študenti iz socialno šibkejših okolij bodo poleg osnovne Erasmus+ finančne pomoči upravičeni tudi do dodatne spodbude. V letu 2018/2019 je spodbuda znašala 200€/220€ na mesec, odvisno od države, kjer so opravili mobilnosti.
- ❖ Študenti s posebnimi potrebami, ki bodo potrjeni za izmenjavo Erasmus+, bodo lahko zaprosili za dodatna finančna sredstva. Razpis bo objavljen v začetku poletja 2019.
- ❖ Končni znesek se obračuna glede na opravljene dneve mobilnosti (po zaključku mobilnosti). Mladi diplomanti do dodatka JS in dodatka za študente iz okolja z manj možnostmi niste upravičeni.
- ❖ Izbrani študenti za praktično usposabljanje Erasmus+ bodo o vseh nadaljnjih postopkih, višini Erasmus+ finančne dotacije in o možnostih pridobitve dodatnih štipendij in spletni jezikovni pripravi sproti obveščeni s strani UL na elektronski naslov.



Erasmus+

- Prijavni obrazec (preko sistema VIS)
 - Izberete praktično usposabljanje

PRIJAVNA
DOKUMENTACIJA

The screenshot shows a web interface for the Erasmus+ application system. At the top left is the logo of the Faculty of Medicine, University of Ljubljana, Slovenia. The main navigation menu on the left includes: STUDENTI, MOJI PODATKI, IZPITI, ANKETE, PRIJAVA NA IZMENJAVO (highlighted), PROŠNJE, and IZHOD. Under the 'PRIJAVA NA IZMENJAVO' menu, there are sub-options: 'Prijava' and 'Pregled prijave'. The main content area is titled 'PRIJAVA NA IZMENJAVO' and displays 'Prijava na izmenjavo v študijskem letu: 2019/2020'. Below this, there is a dropdown menu for selecting the type of exchange, with 'ERASMUS praksa' selected. A 'NADALJUJ' button is visible at the bottom of the form.

PRIJAVA

PRILOGE:



Erasmus+

- Motivacijsko pismo
- Potrdilo o znanju tujih jezikov
- Življenjepis (priloga DRUGO)

■ PRIJAVA NA IZMENJAVO

PRILOGE

Motivacijsko pismo
(na najmanj eni in največ dveh straneh)

Browse...

Dokazila o znanju tujih jezikov

Browse...

Drugo (morebitne dodatne priloge)

Browse...

ODDAJ PRIJAVO



IZBRANI KANDIDATI: NADALJNI POSTOPKI

- Obvestilo izbranim kandidatom
- Delavnica
- Samostojno iskanje „delodajalca“ (pomoč: UL ter Karierni center UL)
- Listina študenta in sporazum o praksi - **LA mora biti podpisan z vseh 3 strani vsaj 10 dni pred pričetkom mobilnosti!**
- prijavnica na tujo institucijo
- Vloga za Erasmus+ štipendijo
- jezikovne priprave; Erasmus+ Spletna jezikovna podpora (OLS) Preverjanje je obvezno za vse Erasmus+ študente, pred in po zaključeni mobilnosti, rezultat preverjanja je sestavni del prijavnice in zaključne dokumentacije.
- priprave na študijsko prakso
- Poročanje o opravljeni mobilnosti – zaključne dokumente oddate najkasneje v 30 dneh po zaključku mobilnosti

SWISS- EUROPEAN MOBILITY PROGRAMM

- Švica formalno ne sodeluje v programu Erasmus+
- Zaradi sankcij EU bodo študenti finančno podporo prejeli neposredno s strani švicarske vlade
- Enako kot pri razpisu za Erasmus+ študijsko izmenjavo bodo s prijavljenimi kandidati potekali razgovori v obdobju od 9. 1. 2019 - 18. 1. 2019

ERASMUS KODA	IME INSTITUCIJE	VELJAVNOST	ŠTUDIJSKO PODR	VRSTA IZMENJAV	ŠTEVILO ŠTUDENTOV/MESEC	ZNANJE JEZIKA
CH BASEL01	UNIVERSITAT BASEL	2014/21	0912 - medicina	1st, 2nd cycle	1 študent za 10 mesecev	b2 german
CH LAUSANN01	UNIVERSITE DE LAUSA	2016/21	0912 - medicina	2nd cycle	2 študenta, vsak za 10 mesecev	B2 french
CH ZURICH01	UNIVERSITAT ZURICH	2017/21	0912 - medicina	2nd cycle	1 študent za 10 mesecev	b2 german




Erasmus+

PRIJAVNA DOKUMENTACIJA

- Prijavni obrazec (preko sistema VIS)
 - Izberete Swiss-European mobility programm
- ROK ZA PRIJAVE: 3. 1. 2019

← → ↻ | vismf.uni-lj.si/main.asp

 Medicinska fakulteta
Univerza v Ljubljani, Slovenija

ŠTUDENTI

- MOJI PODATKI
- IZPITI
- ANKETE
- PRIJAVA NA IZMENJAVO**
- PROŠNJE
- IZHOD

■ PRIJAVA NA IZMENJAVO

Prijava na izmenjavo v študijskem letu:

Izberite vrsto izmenjave na katero se želite prijaviti:

PRIJAVA

PRILOGE:

- Motivacijsko pismo
 - Življenjepis
 - Potrdilo o znanju tujih jezikov
 - Predlog obveznosti, ki jih bo študent opravljal v času izmenjave (PRILOGA DRUGO)
- ENA PRILOGA

■ PRIJAVA NA IZMENJAVO

PRILOGE

Motivacijsko pismo (na najmanj eni in največ dveh straneh)	<input type="text"/>	Browse...
Dokazila o znanju tujih jezikov	<input type="text"/>	Browse...
Drugo (morebitne dodatne priloge)	<input type="text"/>	Browse...

ODDAJ PRIJAVO

FINANCIRANJE

- Mesečna dotacija za odhodne študente znaša 440 CHF* (Finančna dotacija je omejena za trajanje mobilnosti v obsegu 5 mesecev.)

*informativni izračun 385 € (veljavno za 2018/19)

- Študenti ne bodo prejeli Erasmus+ štipendije, ampak bodo financirani s strani švicarske nacionalne agencije
- Študenti posledično niso upravičeni do posebnih dodatkov, za katere lahko zaprosijo v okviru programa Erasmus+

OSTALE MOŽNOSTI – NAKNADNA OBVESTILA

- Opravljanje kliničnih vaj v Oxfordu (samostojna prijava študenta)
- Opravljanje kliničnih vaj v Braziliji – Recife, in Sao Paulo in ZDA – Houston
- Izmenjave v okviru mreže MAUI in AEN (razpis predvidoma objavljen v januarju)
- Poletne šole (informacije na spletni strani Mednarodne pisarne)
- Štipendijski sklad dr. Otta Likarja



Koordinator programov mobilnosti na UL MF:

prof. dr. Tomaž Marš (Inštitut za patološko fiziologijo)

tel.: 01 543-7057

Mednarodna pisarna MF (Vrazov trg 2)

mag. Ajda Rudel

tel.: 01 543 78 04

Uradne ure: **PON-PET 9.00-11.00, ob sredah še 12.00-14.00**

elektronska pošta: outgoing@mf.uni-lj.si

Univerza v Ljubljani, Služba za mednarodno sodelovanje:

http://www.uni-lj.si/mednarodne_izmenjave/program_socrates_erasmus.aspx

Spletna stran programa Erasmus+:

http://ec.europa.eu/programmes/erasmus-plus/index_sl.htm

URADNE
URE V
DECEMBRU

- Mednarodna pisarna bo **zaprta** od **25. 12. 2018 do vključno 2. 1. 2019**
 - V tem obdobju ne bomo odgovarjali na spletno pošto

IZKUŠNJE BIVŠIH ERASMUS+ ŠTUDENTOV

- *„Izmenjavo bi priporočala vsem študentom, ne glede na študij ali število pretečenih študijskih let – to je šola za življenje, ki ti prinese veliko dobrega: osebno rast, nova poznanstva in spoznanja, razširjenje obzorij in cenjenje domače dežele. Zagotovo zanimiva izkušnja!“*
- *„Študij in spoznavanje zdravstvenega sistema v tujini, kot ga ponuja Erasmus izmenjava, je izjemna akademska priložnost za vsakega študenta medicine. Vključevanje v novo okolje, način življenja in dela ter stik z ljudmi iz vseh koncev Evrope in sveta pa pomeni tudi dragoceno osebno izkušnjo.“*
- *„Vsakemu bi priporočala Erasmus izkušnjo, resnično bi mi bilo žal, če je sama ne bi dala skozi. Odprla sem si vrata v tujino, spoznala zanimive ljudi, s katerimi bi z veseljem delala še naprej.“*
- *Življenje v tujini te res nauči iznajdljivosti, samostojnosti in reševanja problemov. Predvsem pa ti omogoča, da spoznaš in zaživiš lokalno kulturo, ki je v primeru Erasmus izmenjave prijetno začinjena s svetovno mešanico študentov, ki jih tam spoznaš. Priporočam! :D*
- *„Izmenjava je bila ena izmed najboljših izkušenj v življenju. Naučila sem se ogromno, pa ne le o medicini, ampak tudi, kako se znajti sam v tujini, kako se spopasti s problemi in prepričala sem se, da tudi če sprva izgleda vse črno, se da z vztrajnostjo in pozitivnim odnosom do stvari prav vse rešiti.“*



Erasmus+

ERASMUS+
ŠTUDENTI SE
PREDSTAVIJO



ERASMUS IZKUŠNJE



Erasmus+

After being at Lund University in Sweden, for example, a young Portuguese wrote: *"When I finished my Erasmus programme I felt not only Portuguese; but a bit Swedish (after spending one of my 22 years in Sweden)... a little bit Italian as well, and Spanish, German, French and so on ..."*.

A Greek student who was in Madrid, Spain, wrote: *"ERASMUS itself made me discover myself and transformed me into a citizen of the world."*