

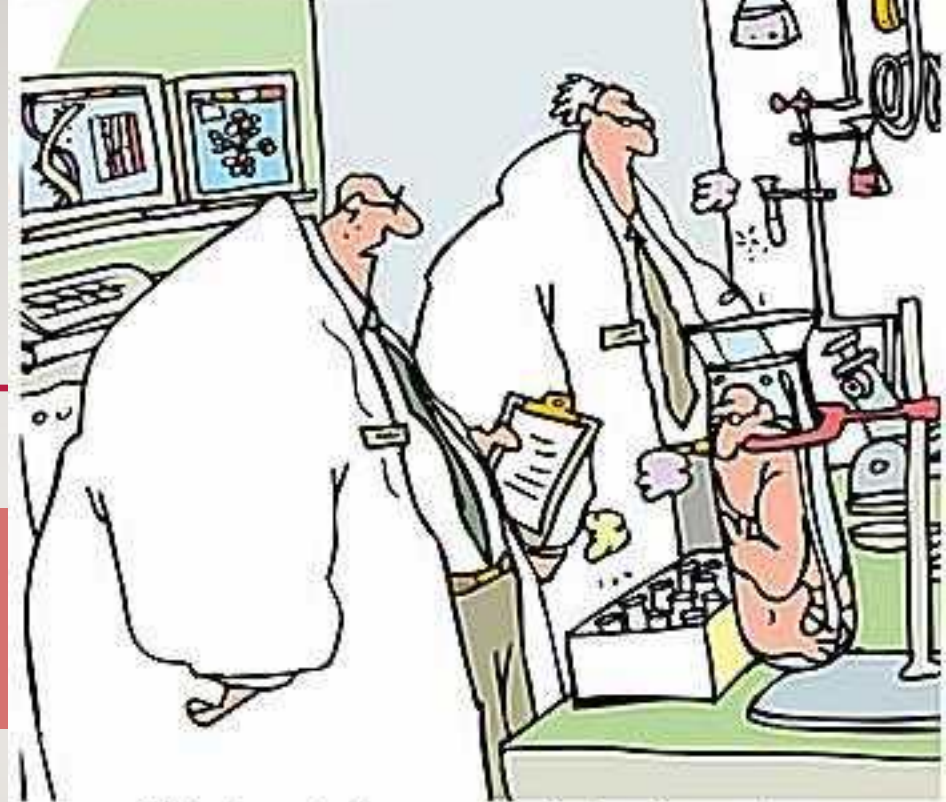
OBLIKOVANJE RAZISKOVALNEGA VPRAŠANJA, NAMENA, CILJEV IN HIPOTEZ



PROF. DR. POLONA SELIČ, UNIV. DIPL. PSIH.

“At first it’s, we’ll try this and we’ll try that. But when there’s a medical breakthrough, guess who takes all the credit.”

PRIČAKOVANJA?



“Nobody’s perfect, but we’re working on it.”

VSEBINA

- KAJ? KAKO? ZAKAJ? KJE? ... izbira teme
- Vprašanja povezana s temo
- Prepoznavna vrzeli v znanju
- Oblikovanje raziskovalnega vprašanja
- Oblikovanje namena, ciljev in hipotez

KAKO NAJ UGOTOVIM, KAJ BI RAZISKOVAL(A)?



KAKO NAJ UGOTOVIM, KAJ BI RAZISKOVAL(A)?

- študij literature
- opazovanje lastnega dela
- spremljanje raziskovanja drugih



PRIMERI: TEME

- EMPATIČNA NARAVNANOST ZDRAVNIKA
- UČENJE SPORAZUMEVANJA V SKUPINI SPECIALIZANTOV
- EKG PRI BOLEČINIV PRSIH
- KAKOVOST ŽIVLJENJA OSEB, IZPOSTAVLJENIH NASILJU V DRUŽINI



VPRAŠANJE POVEZANO S TEMO - EMPATIČNA NARAVNANOST ZDRAVNIKA

- Ali je empatična naravnost zdravnika povezana z zadovoljstvom bolnikov?
- Ali je empatična naravnost zdravnika povezana z zdravjem bolnikov?
- Ali je empatična naravnost zdravnika povezana z zdravjem (tega) zdravnika?

VPRAŠANJE POVEZANO S TEMO - UČENJE SPORAZUMEVANJA V SKUPINI SPECIALIZANTOV

- Ali je mogoče z učenjem specializantov o sporazumevanju izboljšati sporazumevanje ob zdravstveni napaki?
- Ali je učenje sporazumevanja povezano z izidi zdravljenja?
- Ali je učenje sporazumevanja povezano z zaupanjem bolnikov?

VPRAŠANJE POVEZANO S TEMO - EKG PRI BOLEČINIV PRSIH

- Ali je pri vsakem bolniku z bolečino v prsih smotrno posneti EKG?
- Ali je pri določenih razlogih za bolečino v prsih bolj smotrno uporabiti EKG?

VPRAŠANJE POVEZANO S TEMO - **KAKOVOST ŽIVLJENJA OSEB, IZPOSTAVLJENIH NASILJU V DRUŽINI**

- Ali je kakovost življenja oseb, izpostavljenih nasilju v družini, slabša?
- Ali je izkušnja nasilja v navezovalnih odnosih povezana s kakovostjo življenja?

ALI JE ŽE VSE POZNANO?

Katera vprašanja so ostala neodgovorjena?

Ali so dosedanje raziskave (že) dale jasne odgovore?

Ali je treba upoštevati razlike v populaciji, organizaciji, kulturi, virih in je prenos ugotovitev omejen?



RAZISKOVALNO VPRAŠANJE

= vprašalna
poved o sporočilu
raziskave

- Kaj nas zanima?
- Bistvo problema?



"I suppose this probably counts as an adverse event."

KAKŠNO JE DOBRO RAZISKOVALNO VPRAŠANJE?

JASNO = razumljivo napisano

OSREDOTOČENO NA BISTVO predvidenega dela/raziskovanja (teze)

JEDRNATO = napisano v čim krajši možni obliki, brez nepotrebne besedičenja

IZČRPNO = zajeti mora vse, kar bomo proučevali

ODPRTEGA TIPA = nanj ni mogoče odgovoriti s preprostim odgovorom da/ne

PREVERLJIVO = da ga je mogoče preveriti z znanstvenoraziskovalnim delom

DODATNE ZNAČILNOSTI DOBREGA RAZISKOVALNEGA VPRAŠANJA

- čim bolj nevtrarno in temelječe na dokazih iz literature, ki smo jo preštudirali
- izogibajmo se preveč splošnim in tendencioznim vprašanjem
- raziskovalno vprašanje mora biti rdeča nit naše raziskave



"My diabetic research shows that test subjects are 98% more likely to take their diabetic pills if the pills are covered in chocolate."

PRIMERI

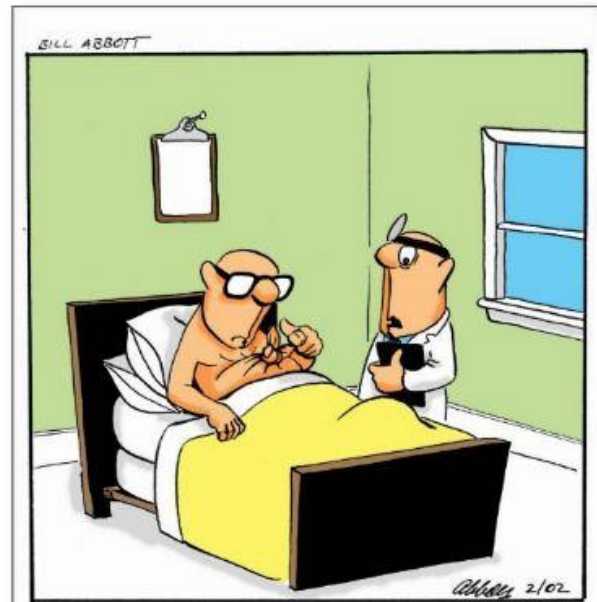
- EMPATIČNA NARAVNANOST ZDRAVNIKA • ?
- UČENJE SPORAZUMEVANJA V SKUPINI SPECIALIZANTOV • ?
- EKG PRI BOLEČINI V PRSIH • ?
- KAKOVOST ŽIVLJENJA OSEB, IZPOSTAVLJENIH NASILJU V DRUŽINI • ?



Yoga feasibility studies

NAMEN (KAJ SMO HOTELI?)

- Namen raziskave je bil raziskati, preveriti...
- Namen raziskave je bil na podlagi analize..., predlagati...
- Namen raziskave je bil ugotoviti...



“It’s the new stitchless method.”

PRIMERI: NAMEN RAZISKAVE JE (BIL) ...

- prepoznati razloge, ki so študente vodili k odločitvi za študij medicine
- opisati kakovost življenja starejših multimorbidnih bolnikov s sladkorno boleznijo tipa 2
- preveriti odnos med izgorelostjo in empatično naravnostjo zdravnikov

- preveriti ali z uporabo spletne aplikacije za pomoč pri predpisovanju zdravil pri starostnikih zmanjšamo delež potencialno neprimernih predpisov
- opisati dejavnike v navezovalnih odnosih, povezane z izpostavljenostjo nasilju v partnerskih odnosih

CILJI (RAZISKAVE) (KAJ SMO DOBILI?)

ugotoviti/

izračunati/

izmeriti

- pogostost,
- razlike
- vpliv
- povezanost ...



CILJI RAZISKAVE

- tisto, kar bomo v naši nalogi pokazali
- v povezavi z domnevo (tezo)
- opisujejo nekaj, kar bomo izdelali, dokazali, izračunali, izmerili, primerjali, ugotovili ...

PRIMERI: CILJI

C1: Prepoznati razloge, ki so študente vodile k odločitvi za študiju medicine

C2: Ugotoviti povezavo med razlogi za odločitev za študij medicine in ocenjeno empatijo

C1: Oceniti kakovost življenja starejših bolnikov s sladkorno boleznijo tipa 2

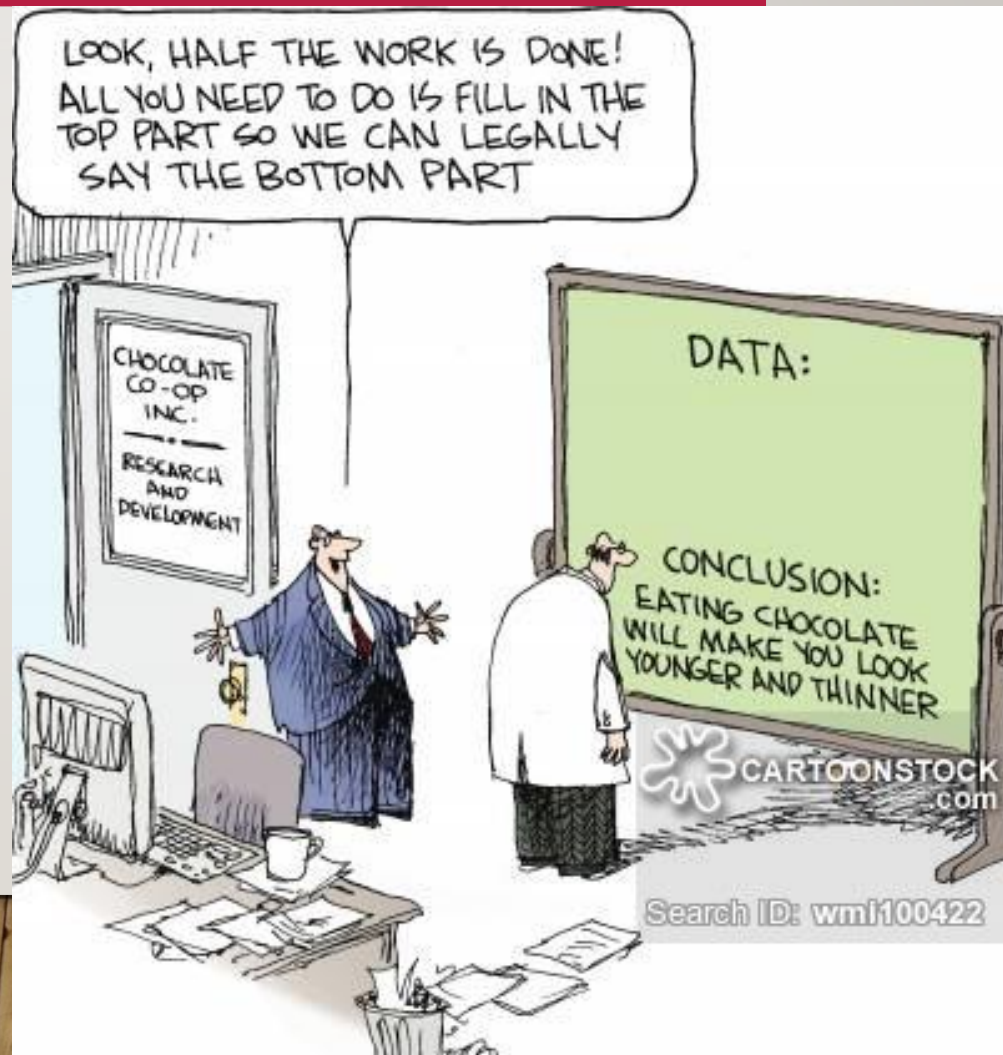
C2: Prepoznati dejavniki, ki so povezani s kakovostjo življenja starejših bolnikov s sladkorno boleznijo tipa 2

PRIMERI: CILJI

C1: Ugotoviti delež starejših bolnikov, ki je izpostavljen potencialno neprimernih predpisom zdravil

C2: Preveriti vpliv spletne aplikacije na delež potencialno neprimernih predpisov

C3: Prepoznati razloge, ki omejujejo uporabo spletne aplikacije v vsakodnevni praksi



HIPOTEZA (DOMNEVA)

- naša domneva - trditev ki jo bomo z raziskavo dokazali
- oblikujemo na podlagi ugotovitev prejšnjih raziskav
- mora biti jasna, nedvoumna, preverljiva

IZOGIBAMO SE

- ZANIKANJU,
- NAPOVEDOVANJU ENAKOSTI,
- SPLOŠNIM TRDITVAM!

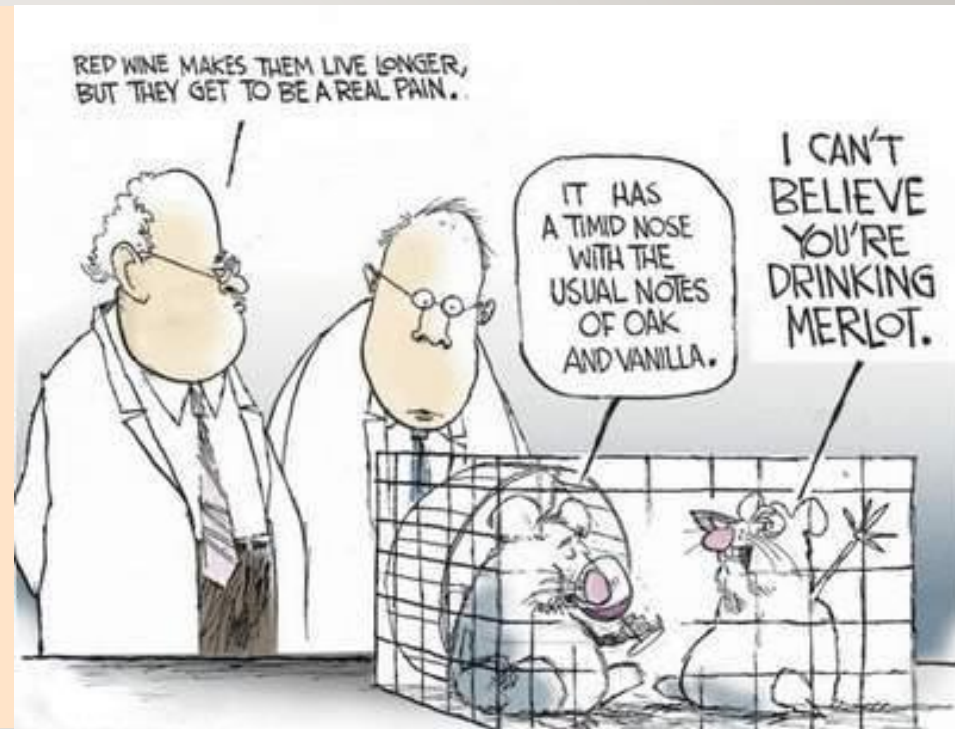
NIČELNA IN ALTERNATIVNA HIPOTEZA

Ničelna hipoteza:

NI RAZLIK (npr. kajenje med Romi in avtohtonim prebivalstvom je enako pogosto)

Alternativna hipoteza:

RAZLIKE OBSTAJAJO
(Romi in avtohtono prebivalstvo se razlikujejo v pogostnosti kajenja)



PRIMERI: HIPOTEZE

H1: Nadzorovan krvni tlak ima manj kot polovica zdravljenih bolnikov z arterijsko hipertenzijo

H2: Nadzor krvnega tlaka napovedujejo značilnosti bolnika

H3: Samomeritve krvnega tlaka prispevajo k izboljšanju sodelovanja pri zdravljenju



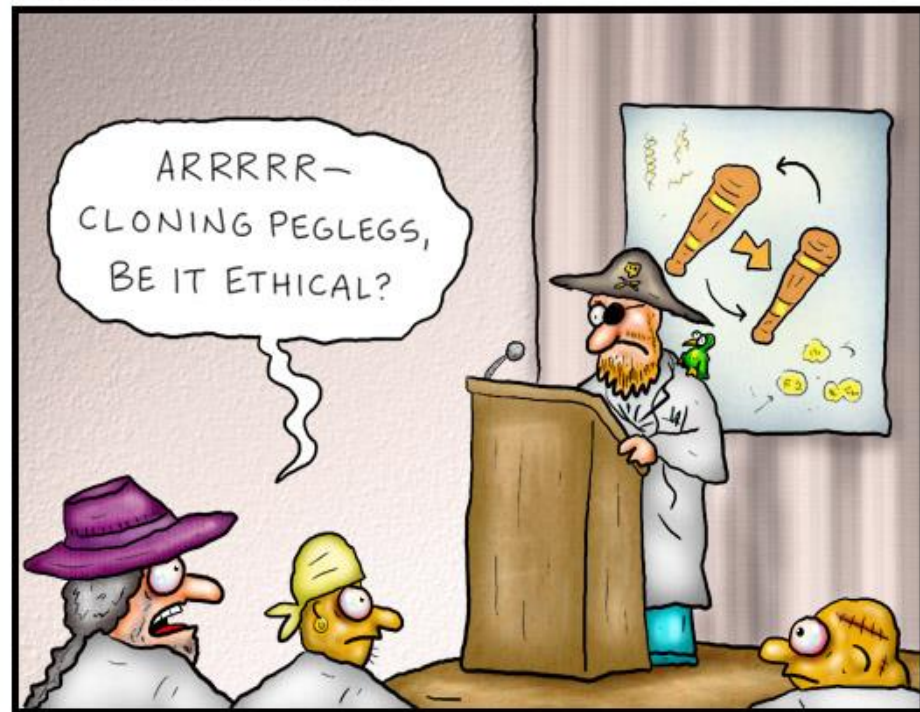
Another successful recruitment drive for the Collins University Medical Research Center.

PRIMERI: HIPOTEZE

H1: Uporaba spletne aplikacije za pomoč pri predpisovanju zdravil starejšim izboljša vzorec predpisovanja zdravil.

H2: Neupoštevanje priporočil spletne aplikacije je posledica zdravnikovega prepričanja o neprimernosti nasveta.

DOCTOR FUN

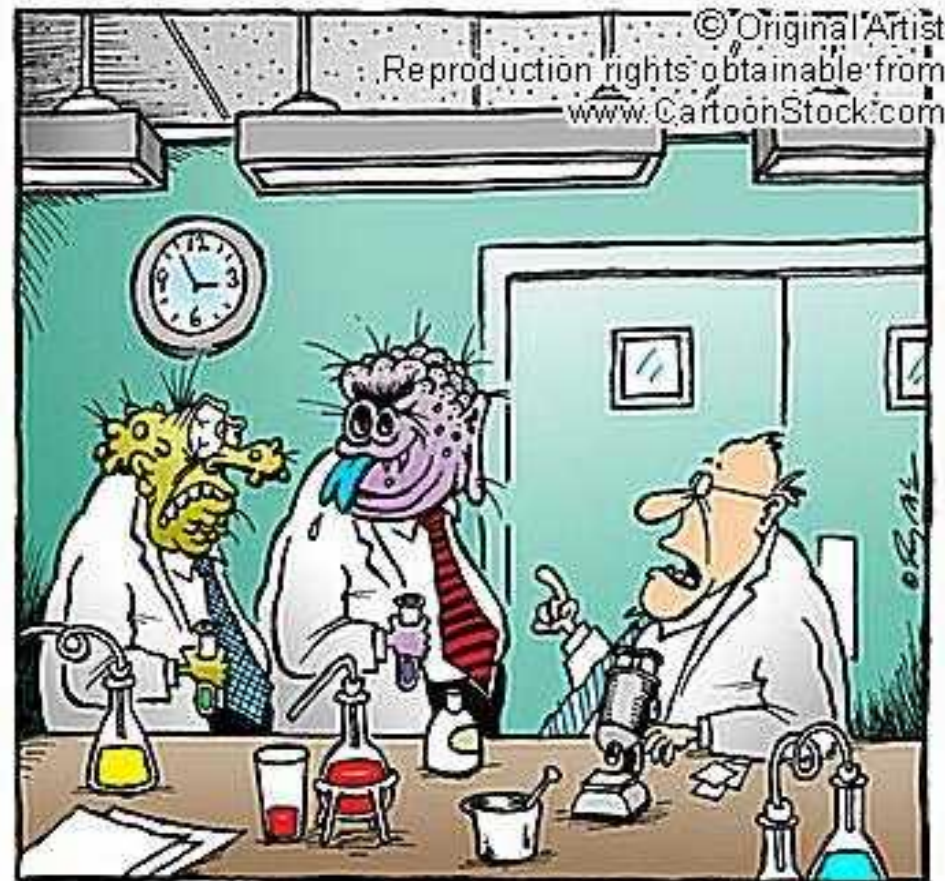


At the forefront of pirate medical research

PRIMERI: HIPOTEZE

H1: Ob izenačeni multimorbidnosti je kakovost življenja pri starejših bolnikih s sladkorno boleznijo slabša (v primerjavi s tistimi, ki nimajo sladkorne bolezni)

H2: Kakovost življenja lahko pojasnimo z multimorbidnostjo (s prisotnostjo spremljajočih telesnih bolezni in duševnih motenj) ter socialno podporo.

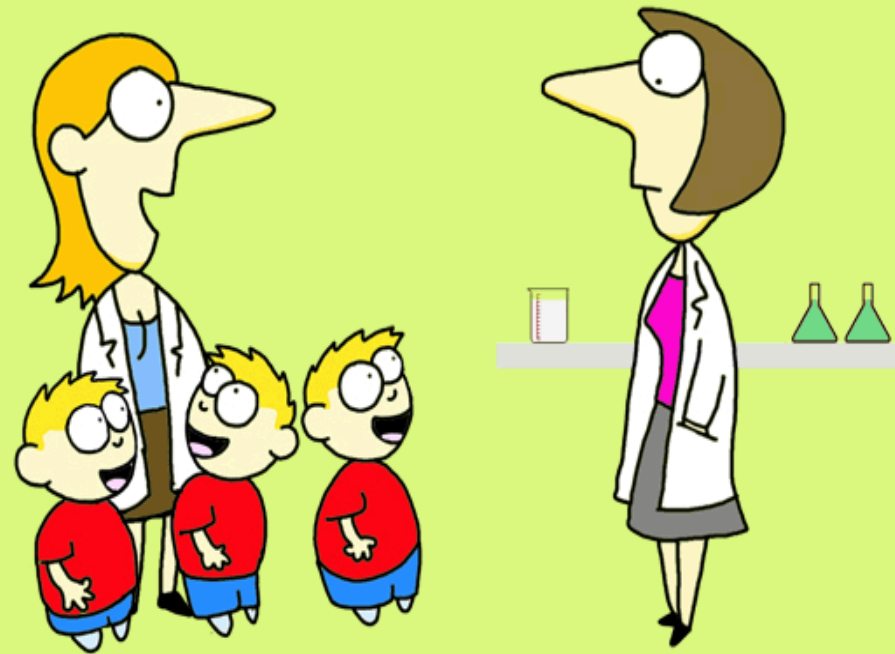


"Gee, I don't know... I guess if I had to choose between you I'd say that Jerry's formula has the most hideous side effects."

POVZETEK PREDAVANJA

1. IDEJA
2. OPREDELITEV RAZISKOVALNEGA VPRAŠANJA
3. NAMEN
4. CILJI
5. HIPOTEZE

www.VADLO.com



“Always publish identically triplicate results.”